

# Gestion mondiale du capital humain et de la conformité de la paie

L'approche de Workday

Three large, overlapping, rounded blue shapes at the bottom of the page, creating a cloud-like or wave-like effect.

À titre de chef de file en technologies de gestion du capital humain (HCM) et de paie, Workday soutient des entreprises partout dans le monde, dans un large éventail de secteurs, de tailles et de modèles d'affaires. Nous comprenons que le parcours de conformité de chaque client varie selon un vaste ensemble de facteurs juridiques, institutionnels et économiques. Notre engagement et notre pratique consistent à offrir à nos clients les outils et les informations nécessaires pour les aider à gérer leurs obligations de conformité à l'échelle mondiale.

C'est pourquoi l'approche Workday en matière de conformité mondiale repose sur trois pratiques centrales :

- 1 Confiance et transparence :** Nous cherchons à établir une relation de confiance. Nous voyons la conformité comme un partenariat dans lequel Workday joue un rôle d'accompagnement pour permettre à nos clients de satisfaire leurs obligations.
- 2 Notre communauté de conformité :** Nous faisons appel à des experts internes et externes afin de demeurer informés et proactifs dans un paysage réglementaire en constante évolution.
- 3 Flexibilité intégrée :** Nous voulons créer des solutions robustes qui offrent à nos clients la flexibilité nécessaire pour s'adapter à l'évolution de leurs besoins de conformité. Les fondements et cadres mondiaux intégrés dans Workday soutiennent plus de 55 millions de travailleurs dans le monde, avec des déploiements dans plus de 175 pays.

## L'engagement de Workday en matière de conformité

Chaque entreprise aborde la conformité différemment. L'essentiel est de disposer des bonnes informations et de l'expertise nécessaire pour créer les fonctionnalités dont les entreprises mondiales ont besoin.

Lorsqu'il s'agit de relever les défis liés à la conformité, nos clients savent ce qui convient le mieux à leur entreprise. Workday collabore avec eux tout au long du processus de développement et s'engage à soutenir l'évolution de leurs besoins au fil du temps. Workday utilise différents canaux pour interagir avec ses clients sur les questions de conformité. Parmi ceux-ci :

- **Workday Community :** Dans Workday Community, les clients ont accès aux forums clients, aux demandes d'amélioration des produits inspirées par les clients (appelées Brainstorms), à notre Service de surveillance mondiale offert gratuitement, ainsi qu'à la Global Matrix, une carte interactive qui présente un aperçu de nos configurations propres à chaque pays.
- **Groupe de partenaires de conception :** Les clients collaborent avec notre équipe produit pour orienter le développement des fonctionnalités.
- **Groupe d'utilisateurs clients :** Les clients peuvent communiquer leurs rétroactions et leurs solutions.

## La conception intrinsèquement mondiale de Workday

L'approche de Workday pour soutenir les organisations partout dans le monde repose sur une fondation intrinsèquement mondiale et sur un ensemble de cadres. Cette conception intrinsèquement mondiale nous permet d'appuyer les initiatives de conformité mondiale de nos clients grâce à des fonctionnalités qui englobent les données, les processus et les rapports. Les quatre couches de cette architecture intrinsèquement mondiale offrent aux clients une flexibilité essentielle, ainsi qu'un pouvoir décisionnel accru pour adapter leurs stratégies de conformité et leurs stratégies d'affaires à l'évolution des exigences réglementaires internationales.

### Couche 1 : Fondements et cadres

Workday permet à ses clients d'offrir des expériences adaptées aux employés partout dans le monde. Les fondements fournissent des options dans Workday qui tiennent compte des caractéristiques géographiques ou régionales, comme la langue d'affichage privilégiée, le format de l'heure, les formats de données et de nombres, ainsi que les devises. Chaque utilisateur dispose d'une préférence de localité qui, combinée aux paramètres de sécurité, détermine les formats de données (nom, adresse, date, devise, fuseaux horaires, etc.), ainsi que les préférences en matière de confidentialité. Tous les éléments des fondements et des cadres de Workday sont protégés par un chiffrement robuste et des capacités rigoureuses de protection des données. Nous vous invitons à [consulter notre site Web](#) pour en savoir plus sur notre cadre mondial de sécurité.

Workday propose également plusieurs cadres qui permettent aux clients de configurer des fonctionnalités qui répondent à leurs besoins tant mondiaux que régionaux et locaux. Un exemple est notre Cadre de processus de gestion (BPF), qui permet aux clients de définir des flux de travail pour diverses transactions opérationnelles, notamment en exigeant certaines étapes (comme une approbation) selon la nature de la transaction ou le lieu de travail.

### Couche 2 : Traductions

Workday prend actuellement en charge plus de 35 langues. L'interface utilisateur de Workday s'affiche automatiquement dans la langue associée à l'emplacement du travailleur, mais chaque utilisateur peut également sélectionner la langue qui lui convient le mieux parmi plus de 35 langues prises en charge.

### Couche 3 : Configurations nationales et locales

Les configurations de Workday pour chaque pays fournissent des champs de données conçus à des fins précises, des processus opérationnels et des rapports avec des données préconfigurées propres à chacun des pays pour simplifier et accélérer les déploiements internationaux. Ces configurations offrent aux clients un point de départ qu'ils peuvent ajuster selon les besoins pour répondre aux exigences particulières de leur organisation et aux réalités locales. L'objectif est d'aider les clients à progresser rapidement, non seulement lors du déploiement initial, mais aussi lorsqu'ils amorcent des activités dans un nouveau pays ou qu'ils étendent leur utilisation des fonctionnalités de Workday. Le contenu préconfiguré fourni par Workday contribue à accélérer les déploiements, à réduire les coûts de mise en œuvre et à favoriser l'auto-adoption par les clients.

## Couche 4 : Configurations client

La couche des configurations client permet aux clients de créer des rapports, des intégrations et des processus opérationnels pour répondre à leurs exigences et besoins particuliers. Les clients peuvent créer ces configurations à partir de zéro ou accélérer leur déploiement en utilisant les modèles flexibles (processus opérationnels, rapports et plus encore) que Workday fournit dans les trois premières couches du cadre. Nous permettons ainsi à nos clients d'adapter Workday à leurs propres besoins et pratiques pour gérer efficacement leur main-d'œuvre mondiale.

Workday repose sur une ligne de code unique, ce qui signifie que tous les clients utilisent la même version en même temps. Cette architecture améliore considérablement la capacité d'étendre les configurations mondiales à tous les clients et facilite le partage de solutions pertinentes.

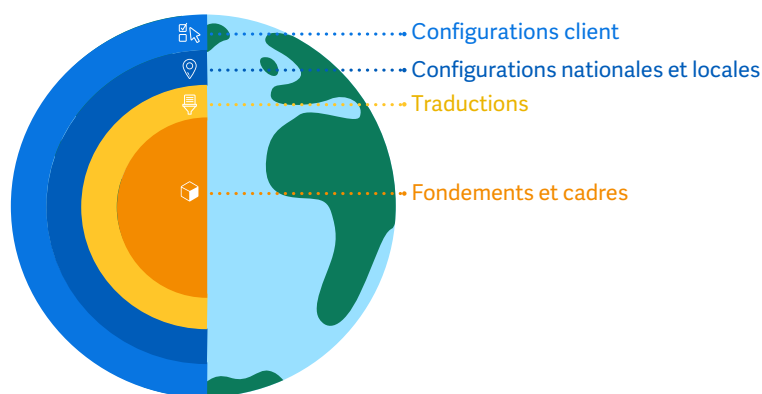


Figure 1. Cadre mondial de Workday.

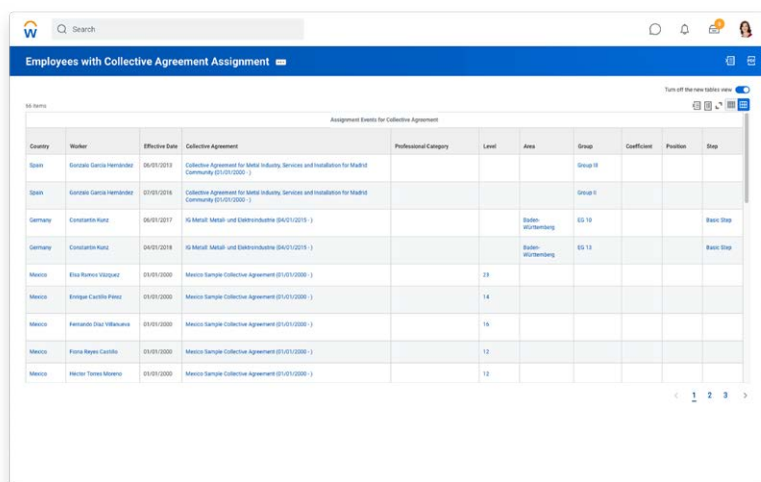
## Conçu pour la flexibilité

Les exigences réglementaires et les obligations de conformité sont rarement simples. Nous reconnaissons que chaque client Workday fait face à des défis, des perspectives et des exigences opérationnelles uniques, ce qui ajoute à la complexité de son parcours de conformité. Les exigences propres aux entreprises et aux secteurs peuvent influencer la manière dont elles interprètent et abordent les enjeux de conformité.

Compte tenu de ces différentes perspectives et du besoin de flexibilité, Workday vise à offrir aux clients un éventail d'options en matière de fonctionnalités et de configurabilité des processus opérationnels pour soutenir leurs objectifs de conformité particuliers. Nous sommes en mesure de déployer des mises à jour pour tous les clients sans interruption de service, lorsque les exigences réglementaires évoluent, et au moment où cela s'avère nécessaire.

## Conçu pour le contrôle

Certaines pratiques exigent une grande précision, les conventions collectives en sont un excellent exemple. Comme ces conventions ont un impact direct sur la rémunération des employés, l'erreur n'est tout simplement pas permise, et les entreprises doivent s'assurer que des contrôles stricts sont en place. Workday donne aux clients la possibilité d'établir des lignes directrices rigoureuses lors de la création de conventions collectives pour différents pays, ainsi que la capacité d'appliquer ces conventions à divers processus opérationnels. Des mécanismes de protection intégrés empêchent l'attribution de la mauvaise convention collective aux employés. Une sécurité stricte et des rapports en temps réel offrent aux organisations la tranquillité d'esprit, car elles savent que les bons contrôles sont en place là où ils sont le plus nécessaires.



Country	Worker	Effective Date	Collective Agreement	Professional Category	Level	Area	Group	Coefficient	Position	Step
Spain	Eusebio Garcia-Hernandez	04/01/2019	Collective Agreement for Metal Industry, Services and Installation for Madrid Community (11/01/2000 - )				Group 10			
Spain	Eusebio Garcia-Hernandez	01/01/2018	Collective Agreement for Metal Industry, Services and Installation for Madrid Community (11/01/2000 - )				Group 9			
Germany	Constanze Kuntz	06/01/2017	IG Metall Metall- und Elektroindustrie (04/01/2015 - )			Baden-Württemberg	GS 10			Basic Step
Germany	Constanze Kuntz	04/01/2018	IG Metall Metall- und Elektroindustrie (04/01/2015 - )			Baden-Württemberg	GS 11			Basic Step
Mexico	Eusebio Garcia-Hernandez	01/01/2000	Mexico Sample Collective Agreement (11/01/2000 - )		13					
Mexico	Eusebio Garcia-Hernandez	01/01/2000	Mexico Sample Collective Agreement (11/01/2000 - )		14					
Mexico	Fernando Diaz Villanueva	01/01/2000	Mexico Sample Collective Agreement (11/01/2000 - )		15					
Mexico	Fernando Diaz Villanueva	01/01/2000	Mexico Sample Collective Agreement (11/01/2000 - )		12					
Mexico	Heitor Torres Moreno	01/01/2000	Mexico Sample Collective Agreement (11/01/2000 - )		10					

Figure 2. Suivi des conventions collectives.

## Cadres technologiques pour fonctionner à l'échelle mondiale et gérer à l'échelle locale

La stratégie mondiale idéale permet aux organisations de fonctionner à l'échelle mondiale tout en gérant localement. La capacité d'établir des contrôles à l'échelle mondiale tout en conservant la flexibilité nécessaire pour répondre aux besoins propres à chaque pays est essentielle. C'est pourquoi Workday a intégré des cadres mondiaux dans son approche intrinsèquement mondiale.

Vous trouverez ci-dessous trois exemples de ces outils natifs puissants, mais adaptables, qui permettent aux clients de gérer la conformité mondiale sans codage complexe ni expertise des produits propres à chaque pays.

### Structure de processus de gestion

Workday permet aux organisations d'harmoniser leurs processus à l'échelle mondiale grâce au Cadre de processus de gestion (BPF). Le BPF de Workday peut regrouper plusieurs tâches opérationnelles complexes dans un même flux de travail. Les clients peuvent créer un processus mondial pour répondre à un besoin opérationnel mondial, par exemple, une « promotion », tout en conservant la latitude et la flexibilité nécessaires pour définir une grande variété d'étapes propres aux besoins de certains emplacements, organisations ou groupes. Pour faciliter les audits, des dates sont ajoutées aux processus opérationnels Workday qui font aussi l'objet d'un suivi, ce qui offre aux organisations une visibilité complète et leur permet de savoir à quelle étape sont rendus les différents processus à des moments précis.

De plus, Workday met à la disposition des clients plus de 540 processus opérationnels de configuration courante qui peuvent être adaptés pour répondre à des besoins organisationnels variés et en constante évolution. Le BPF permet d'intégrer des sous-processus, des tâches à faire, des approbations, des intégrations, des rapports et des actions dans un même processus opérationnel pour éviter que des étapes essentielles ne soient omises. Par exemple, en Allemagne, les comités d'entreprise doivent approuver toute modification à la rémunération d'un employé. Ces approbations peuvent être gérées par le même processus opérationnel utilisé pour tous les pays, mais l'étape d'approbation du comité d'entreprise peut être configurée de façon à n'être obligatoire que pour les bureaux en Allemagne.

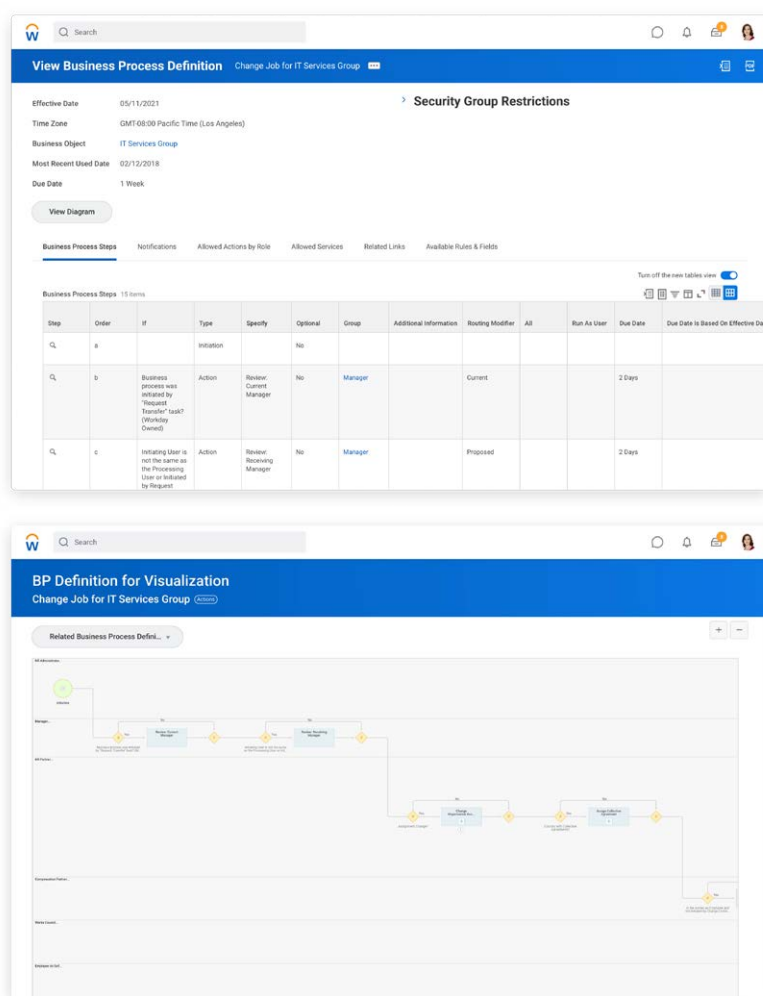


Figure 3. Processus de gestion configurables

### Cadre de production de rapports

Le cadre de production de rapports dans Workday est conçu pour générer des rapports à partir des informations présentes dans Workday. La création de rapports est intégrée nativement à l'application, grâce à un modèle de données orienté objet qui permet d'obtenir des analyses détaillées et de produire des rapports selon plusieurs dimensions. Les rapports sont accessibles sur n'importe quel appareil et peuvent être partagés rapidement et facilement.

Workday propose plus de 2 500 rapports standard pour Workday Human Capital Management, Workday Payroll, Workday Time Tracking et d'autres. Ces rapports (par exemple, les embauches et cessations d'emploi par trimestre, le sommaire du roulement du personnel, l'effectif et les ETP par mois, les employés à temps partiel ou l'égalité des genres) servent de point de départ pour répondre aux besoins courants en matière de rapports HCM. Les clients peuvent également créer un nombre illimité de rapports à partir de ces modèles.

Le cadre de production de rapports repose sur notre puissant cadre de sécurité et permet aux utilisateurs d'explorer un rapport en profondeur, mais uniquement jusqu'au niveau de détail autorisé par leur rôle. Par exemple, pour respecter les politiques internes de confidentialité, il est possible de limiter l'affichage des données détaillées et de n'afficher que des valeurs agrégées selon l'emplacement et le niveau hiérarchique de la personne qui consulte le rapport.

Un autre exemple est le tableau de bord de conformité de la paie, qui offre une visibilité sur les mises à jour liées à la conformité dans les produits Workday Payroll, sur le nombre estimé d'employés touchés par ces mises à jour, ainsi que sur les liens vers les informations réglementaires liées aux changements.

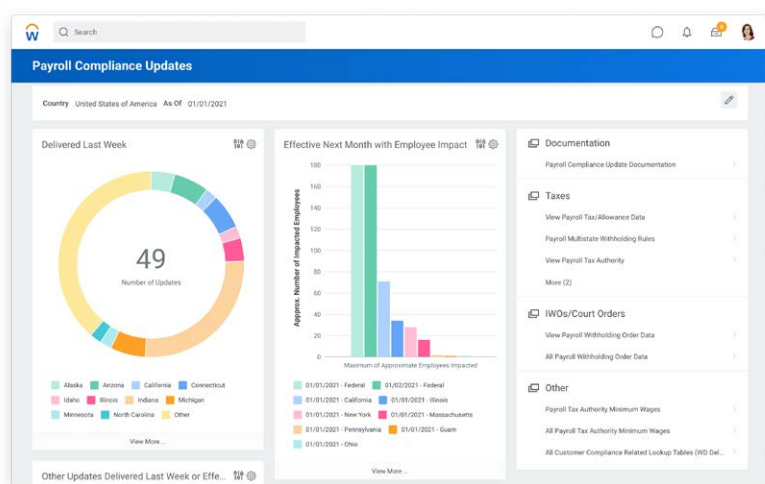


Figure 4. Tableau de bord de conformité de la paie.

## Cadre de localisation

Le cadre de localisation permet aux clients de contrôler quels attributs sont disponibles et visibles selon le pays ou le territoire de l'employé. Par exemple, dans certains pays, les clients peuvent être légalement tenus de recueillir certaines informations ou, au contraire, se voir interdire de les collecter. Dans de tels cas, le cadre de localisation leur permet de configurer ces attributs, qu'ils doivent être masqués ou obligatoires, selon les exigences locales. Les clients peuvent également créer ou modifier des valeurs propres à un pays (par exemple, les options de menus déroulants pour l'ethnicité, les types de contrat et plus encore).

Workday utilise l'emplacement géographique de l'employé pour déterminer le type d'information qui doit ou ne doit pas être recueilli auprès de celui-ci. Workday offre ainsi la possibilité d'afficher ou non certains champs à certains utilisateurs ou d'exiger que des champs soient remplis. Les clients peuvent configurer les paramètres de masquage, d'affichage et d'obligation des champs pour chacune des zones fonctionnelles, avec des règles précises pour chaque champ localisé. Par exemple, le champ « date de naissance » peut être obligatoire dans d'autres, mais facultatif dans certains pays, avec la possibilité de modifier facilement les paramètres du champ ou de le désactiver.

### Cadre de brouillage des données

Le cadre de brouillage des données permet aux clients de remplacer de façon irréversible certains champs par des valeurs générées aléatoirement dans un locataire de mise en œuvre Workday, à l'aide d'une méthode rapide, prise en charge et reproductible. Ces données brouillées peuvent ensuite être utilisées pour les tests et la formation, tout en conservant la qualité des données de production, mais sans exposer les renseignements personnels sensibles.

### Cadre de purge

Pour respecter les lois sur la protection des données, notamment le Règlement général sur la protection des données (RGPD), ainsi que les exigences en matière de conservation des données, notre cadre de purge permet aux clients d'effacer divers types de données concernant les personnes qui ont quitté l'entreprise, les employés actifs, les anciens employés, les candidats et les demandes d'emploi. Les clients peuvent facilement créer des plans de purge adaptés à leurs besoins particuliers afin de répondre aux exigences en matière de conformité.

## Ressources pour les clients

### Experts mondiaux

Pour assurer la conformité à l'échelle mondiale, il est nécessaire de bâtir un réseau d'experts juridiques qui possèdent des connaissances appropriées sur les nombreux aspects de la conformité, des règles locales aux réglementations sectorielles, en passant par les programmes nationaux de conformité. Chez Workday, cette expertise commence par nos équipes. Les gestionnaires de produits de notre organisation de développement de produits travaillent partout dans le monde, y compris en Amérique du Nord, en Europe et en Asie.

Appuyés par des conseillers juridiques intégrés aux équipes de développement de produits, ces gestionnaires forment un réseau interne d'experts spécialisés dans une multitude de questions réglementaires qui accordent une grande priorité à la veille juridique, soutenue par un ensemble de pratiques et de ressources complémentaires. Ils suivent de manière proactive les mises à jour législatives et collaborent avec une communauté mondiale de conseillers juridiques pour obtenir une expertise locale pointue. Cela nous aide à développer et à maintenir des fonctionnalités de produits qui répondent aux besoins de nos clients.



Sans Workday, il nous aurait fallu deux à trois fois plus de temps pour nous assurer d'être conformes au RGPD. Cela nous aurait aussi coûté plus cher en services juridiques.

**Directeur**  
Opérations des services au  
personnel, Collaborative Solutions



## Surveillance internationale

Les clients de Workday ont accès à des informations essentielles provenant de services de surveillance et un accès direct à des consultants et à des experts juridiques dans certains pays. Nous acheminons l'information émergente vers nos clients par l'entremise de Workday Community, ce qui leur permet de réduire le temps passé à rechercher les changements législatifs.

## Ressources sectorielles

Nos ressources sectorielles comprennent l'accès aux publications et aux alertes d'information des organisations internationales, professionnelles et sectorielles. Nous recevons également des informations des analystes sectoriels et des groupes partenaires de conception, ce qui nous permet d'être toujours au fait des plus récentes informations en ce qui concerne la conformité.

## Notre communauté de clients

Workday bénéficie d'une présence mondiale solide qui ne cesse de croître. Plus de 625 de nos clients ont leur siège social en Europe, et environ 240 entreprises du classement *Fortune* 500 ont choisi Workday pour gérer leurs activités.

Comme tous nos clients utilisent la même version du logiciel, Workday peut déployer des mises à jour de conformité simultanément pour l'ensemble des clients, ce qui facilite l'adaptation aux exigences réglementaires en évolution. Les clients peuvent participer à notre conférence annuelle des utilisateurs (tenue sous forme d'expérience numérique en 2021) pour assister aux allocutions d'ouverture, prendre part à des séances interactives et réseauter avec leurs pairs. Le fait que tous les clients utilisent la même version de Workday leur permet de collaborer entre eux, de partager des solutions et des rapports, et de se soutenir mutuellement, peu importe où ils se trouvent dans le monde.

## Conclusion

Les organisations font face à un éventail d'obligations en matière de conformité, et nous travaillons en étroite collaboration avec nos clients pour leur offrir les fonctionnalités nécessaires pour répondre à ces obligations. Nous tenons compte de nombreux facteurs, comme l'impact opérationnel, les particularités sectorielles et les répercussions juridiques, pour offrir à nos clients les solutions, les données et les capacités appropriées qui les aideront à maintenir leur conformité à l'échelle mondiale.

Pour en savoir plus, veuillez consulter <https://www.workday.com/en-us/products/human-capital-management/human-resource-management/global-compliance.html>.



À l'international, Workday a été un véritable succès pour nous. Les employés peuvent écrire dans leur langue locale et les données s'intègrent directement dans le système. Une fois le déploiement effectué pour la région Asie-Pacifique et l'Europe, nous avons constaté que nous respections l'ensemble des réglementations du travail et toutes les exigences de conformité qui nous préoccupaient.

**Scott Spradley**  
Directeur des technologies de l'information, fonctions mondiales,  
Hewlett Packard Enterprise



En ce qui concerne le RGPD, cela nous a apporté une tranquillité d'esprit, mais nous savons qu'il ne s'agit que d'un aspect de la conformité. Il y a aussi beaucoup de travail manuel et de travail sur les processus à effectuer. Mais nous disposons maintenant d'une base solide pour assurer la conformité des données des employés et gérer les renseignements concernant notre personnel, à l'échelle mondiale, de manière professionnelle. Et comme nous poursuivons notre croissance internationale, le besoin de partager les données sur le personnel au-delà des frontières augmente, ce qui peut être très difficile sans une structure comme celle-ci.

**Jacob Kjeldgaard Olsen**  
Directeur de la stratégie,  
Velux

## Annexe

Langues prises en charge par Workday :

Arabe	Allemand	Roumain
Bulgare	Grec	Russe
Chinois (simplifié)	Hébreu	Serbe
Chinois (traditionnel)	Hongrois	Slovaque
Croate	Indonésien	Slovène
Tchèque	Italien	Espagnol
Danois	Japonais	Suédois
Néerlandais	Coréen	Thai
Anglais	Letton	Turc
Estonien	Malais	Ukrainien
Finlandais	Norvégien	Vietnamien
Français (canadien)	Polonais	
Français (continental)	Portugais (brésilien)	



Workday | Téléphone : +1-888-713-1704 | [workday.com/fr-ca](https://workday.com/fr-ca)

© 2021. Workday, Inc. Tous droits réservés. Workday et le logo Workday sont des marques déposées de Workday, Inc. Tous les autres noms de marques et de produits sont des marques ou des marques déposées de leurs propriétaires respectifs.  
20211216-the-workday-approach-to-global-hcm-and-payroll-compliance-whitepaper-FRCA