

Workday Workforce Planning

À une époque marquée par le développement accéléré de l'IA. Les responsables RH cherchent à repenser l'allocation du capital humain grâce à la planification de la main-d'œuvre. Pour que les organisations restent agiles, la planification des effectifs n'est plus une simple tâche administrative; elle est le moteur de leur adaptabilité et de leur résilience. Les équipes RH ont de plus en plus pour objectif de structurer l'organisation pour soutenir la croissance tout en maintenant une discipline rigoureuse en matière de coûts, en collaboration étroite avec les équipes des finances et des opérations.

Workday Adaptive Planning vise à donner aux RH les moyens de piloter la modélisation des effectifs, des talents et de l'organisation en collaboration avec les services Finance et Opérations. En unifiant les données sur les travailleurs en temps réel et leur impact financier, les équipes RH passent d'un recrutement réactif à une conception organisationnelle proactive. Chaque décision liée aux effectifs est ainsi intentionnelle, financée et alignée sur la stratégie à long terme.

Plans de main-d'œuvre intelligents

Workday Workforce Planning simplifie votre capacité à planifier, exécuter et analyser vos stratégies de gestion des effectifs au sein d'une plateforme unifiée pour vos données RH. En mettant en lumière des perspectives exploitables et en générant des prévisions intelligentes, les équipes gagnent en rapidité, anticipent les risques et se concentrent sur les décisions stratégiques, sans freiner les opérations.

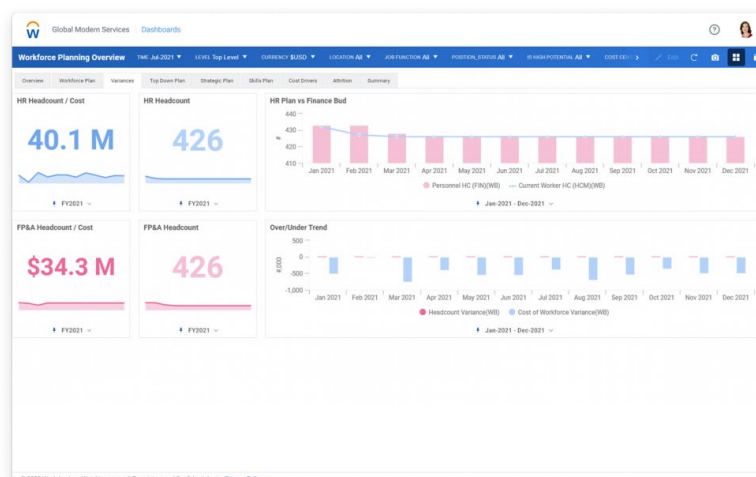
Des cycles de planification manuels, cloisonnés et inefficaces laissent les organisations mal préparées aux transformations qu'exige le contexte actuel. Dans un contexte où les conditions du marché évoluent chaque trimestre, les plans annuels deviennent obsolètes avant même d'être mis en œuvre.

Principaux avantages

- Amélioration de la précision, de la cohérence et de l'exhaustivité des données, entraînant des économies de temps et d'argent.
- Collaboration renforcée et meilleures perspectives entre les équipes RH, des finances et des opérations.
- Source unique et fiable pour les données RH.
- Vue d'ensemble de la planification de la main-d'œuvre et des scénarios fondés sur des facteurs déterminants, incluant l'embauche, la mobilité interne, la rétention, la rémunération, et plus encore.
- Prise de décision rapide et agile au sein des équipes de direction.
- Capacité à repérer les écarts de compétences et à les modéliser, les planifier et les combler en temps réel.

Résultats

- Cycles de planification réduits de 70 %*
- Augmentation de la productivité de 50 %*
- Précision et fréquence accrues des prévisions
- Meilleure collaboration grâce à l'alignement des équipes RH, des finances et des opérations
- Des milliers d'heures économisées grâce à la consolidation manuelle des données**



Les organisations ont besoin d'une planification de la main-d'œuvre dynamique et transversale, qui relie les personnes, les processus et les données et qui s'inscrit dans une démarche continue.

Planification de la main-d'œuvre connectée

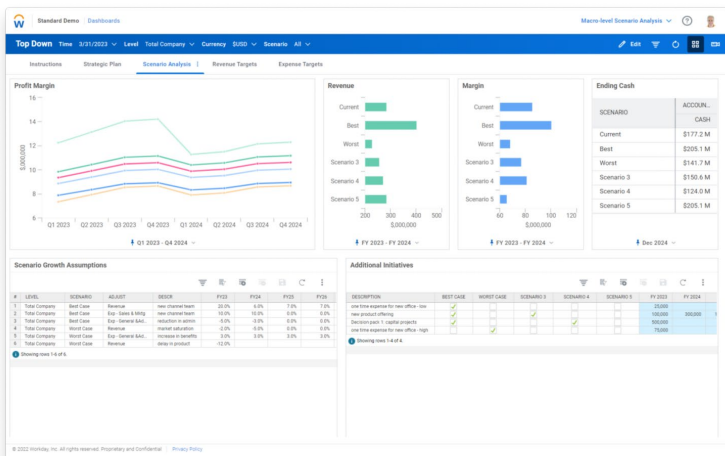
Rassemblez les équipes RH, des finances et des opérations autour d'une source unique de données sur les effectifs et de processus de planification de la main-d'œuvre simplifiés. Les équipes RH seront en mesure de prendre des décisions éclairées et en temps réel en matière de croissance, de flexibilité et d'embauche grâce à l'élaboration de plans de main-d'œuvre connectés et axés sur les personnes, à travers tous les services et toutes les équipes. Le flux des travaux intégré permet aux gestionnaires de saisir, d'examiner et d'approuver les plans et les budgets. Parallèlement, les administrateurs de la planification peuvent suivre les tâches, les échanges entre utilisateurs et les notes dans les cellules, et s'appuyer sur une piste d'audit complète pour suivre les changements et les problèmes. Ainsi, les équipes RH, des finances et des opérations disposent d'une vision claire de la stratégie de talents, respectent les budgets et s'alignent sur les besoins de l'entreprise, tout en permettant aux responsables RH de démontrer leur impact stratégique.

« L'adoption de Workday favorise une plus grande uniformité et des façons de travailler beaucoup plus efficaces. Nous pouvons ainsi nous adapter rapidement. »

Philips

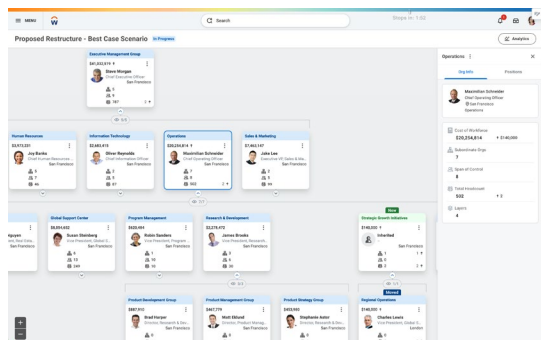
Modélisation avancée de scénarios de simulation

Créez des scénarios et standardisez les plans de main-d'œuvre au sein d'unités commerciales complexes et diversifiées. Gérez un modèle stratégique unique de main-d'œuvre, déployé à l'échelle de l'entreprise, tout en élaborant des modèles d'affaires et de revenus propres à chaque unité d'exploitation. Grâce à des scénarios de simulation fondés sur des facteurs déterminants pour faire évoluer votre main-d'œuvre, vous alignez plus efficacement vos ressources humaines sur votre plan d'entreprise, au moyen de processus de planification de la main-d'œuvre descendante, ascendante ou combinée. Vous bénéficiez ainsi d'une visibilité claire sur la composition et le coût de vos effectifs grâce aux règles d'allocation automatisées. Explorez les données en profondeur selon différentes dimensions, notamment le niveau de poste, le service, la famille d'emplois, les compétences, les projets et les emplacements. Analysez la répartition des ETP par rapport aux ressources contractuelles et, en un clic, intégrez les principaux facteurs et hypothèses, à l'échelle locale et mondiale, qui influencent vos stratégies en matière de besoins en main-d'œuvre.



Conception organisationnelle et modélisation de scénarios

Allez au-delà des approches statiques de conception organisationnelle et explorez une gamme de scénarios de simulation afin d'imaginer et d'analyser différents résultats possibles. Évaluez la structure, les systèmes, les processus et les pratiques en matière de personnel actuelles, y compris des indicateurs tels que l'étendue du contrôle, les couches organisationnelles, le niveau du poste et l'incidence sur les finances. Mettez à l'épreuve la structure actuelle ou proposée afin de bâtir une main-d'œuvre plus résiliente et adaptable et d'améliorer l'accès aux perspectives sur les contrats.



« La fonctionnalité Workday Adaptive Planning nous aidera à accélérer notre transition d'une planification traditionnelle des effectifs à un processus de planification stratégique des effectifs, nous permettant ainsi de gérer efficacement nos effectifs et d'aligner notre capital humain sur les besoins de l'entreprise. »

Nationwide Insurance

Plans stratégiques de main-d'œuvre

De nombreuses organisations cherchent à concevoir des plans stratégiques de main-d'œuvre pour façonner leur main-d'œuvre de demain. Les compétences et les capacités qui soutiendront la performance d'une organisation dans 5, 10 ou 15 ans seront radicalement différentes de celles d'aujourd'hui. La planification stratégique de la main-d'œuvre ne se limite donc pas au court terme : elle vise aussi à constituer un bassin de talents prêt pour l'avenir. Une approche globale de la planification stratégique de la main-d'œuvre génère des retombées importantes lorsque les investissements existants en talents sont orientés vers la planification des compétences et des programmes favorisant la mobilité interne, ainsi que vers des initiatives de transformation stratégique de la main-d'œuvre, comme les investissements en IA pour soutenir les équipes.

Bien planifier, un enjeu clé

Les entreprises peinent lorsqu'elles ne peuvent pas affecter les bonnes ressources aux bonnes initiatives au bon moment. Lorsque les données relatives au personnel, aux finances, aux opérations et à la main-d'œuvre externe sont unifiées sur une seule plateforme, les effets sur l'entreprise dépassent le cadre d'un seul service. Pour des initiatives de planification stratégique, comme la planification de la capacité, l'intelligence par scénarios et l'offre de compétences, les responsables prennent des décisions plus éclairées et plus rapides lorsque la planification, l'exécution et l'analyse sont possibles sur une même plateforme, avec une source unique et fiable de données. Cela permet d'établir des plans et des perspectives fondés sur les données, tout en donnant aux équipes RH, des finances et des opérations l'assurance que leurs investissements en talents produisent les résultats attendus et s'alignent sur les objectifs stratégiques de l'organisation.

Capacités de base

Application de planification des effectifs	Permettre aux services des RH de collaborer de manière fluide avec les principales parties prenantes et d'opérer plus efficacement en matière de stratégie de gestion des talents, de formation, de recrutement, etc.
Gestionnaire de configuration de la planification	Approche avec assistant qui automatise la connexion entre Workday Core HCM et Workday Adaptive Planning, pour une utilisation simple et une adoption rapide par les équipes RH, des finances et de gestion.
Fonctionnalité Predictive Forecaster	Exploitez les capacités d'intelligence artificielle et d'apprentissage automatique de Workday pour générer des prévisions fondées sur les tendances historiques.
Agent de planification : Analyse avancée des écarts	Processus d'analyse des écarts permettant de cerner et d'expliquer leur origine à l'aide de l'IA et d'algorithmes avancés.
Agent de planification : Analyse des données	Explorez les données en toute simplicité grâce au langage naturel et réalisez des analyses ponctuelles avec Workday Assistant pour Workday Adaptive Planning.
Conception organisationnelle et modélisation de scénarios	Donner aux partenaires RH les moyens d'évaluer, de modéliser et d'analyser facilement différents scénarios structurels.
Tableaux de bord personnalisables	Découvrez ce qui compte avec des tableaux de bord interactifs, partageables et facilement configurables.
De la planification à l'exécution	Tirez parti du cadre de processus de gestion de Workday pour la planification des effectifs, l'acheminement et les approbations.
IA responsable certifiée ISO	Tirez parti de l'une des premières plateformes d'IA au monde à obtenir une certification ISO/IEC 42001.
Administration avancée	Personnalisez les rôles des utilisateurs, les contrôles d'accès, etc., pour un sourcing et une sécurité de niveau professionnel.

Pour en savoir plus sur la façon dont la fonctionnalité de planification de la main-d'œuvre adaptative peut aider votre organisation à planifier avec plus d'efficacité, de visibilité et d'agilité, visitez <https://www.workday.com/fr-ca/products/adaptive-planning/workforce-planning/overview.html>.

Workday | Téléphone : +1-888-713-1704 | [workday.com/fr-ca](https://www.workday.com/fr-ca)

© 2026. Workday, Inc. Tous droits réservés. Workday et le logo Workday sont des marques déposées de Workday, Inc. Tous les autres noms de marques et de produits sont des marques ou des marques déposées de leurs propriétaires respectifs.

20260202-workday-adaptive-workforce-planning-datasheet-FRCA

