

Over Workday

Workday (NYSE: WDAY) is marktleider op het gebied van Cloud applicaties voor Finance, Human Resources en Student/Faculty Lifecycle. Het is ontworpen voor moderne organisaties en de manier waarop mensen daar werken. Workday is opgericht door Dave Duffield en Aneel Bhusri, oudgedienden van PeopleSoft, en combineert lagere Total Cost of Ownership met een innovatieve benadering van enterprise applicaties.

“Ik startte Workday om passie en klantgerichtheid terug te brengen in de wereld van enterprise software.”

Dave Duffield, medeoprichter en bestuursvoorzitter van Workday

Echte Cloud

We hebben Workday met een heel simpele filosofie opgericht: Wij kunnen het beter. Met de nieuwste technologieën kan Workday voordelen bieden die met de logge en starre on-premise systemen niet mogelijk zijn.

- **Unified suite van applicaties** - Workday is vanaf de grond opgebouwd als een unified suite en biedt een naadloze user- en administrator-experience voor financials, HR, talent, salarisadministratie, analyse en meer.
- **Lagere Total Cost of Ownership** - dankzij het deliverymodel in de Cloud hoeft er geen hardware, software, middleware of database te worden gekocht, geïnstalleerd of onderhouden. U hebt altijd en overal toegang tot Workday. Met Workday behoren de kosten en lasten van het beheren van de onderliggende IT-infrastructuur en -activiteiten tot het verleden.
- **Snelle implementatie en sneller rendabel** - Workday kan direct worden geïmplementeerd en op tijd en binnen het budget worden geleverd. Workday applicaties zijn kosteneffectiever en sneller uit te rollen dan legacy applicaties.
- **Continue innovatie en adoptie** - Workday neemt de kosten en complexiteit die gepaard gaan met traditionele upgrades weg door automatische updates te leveren die direct in gebruik zijn te nemen. Zo wordt u niet meer beperkt door verouderde software.
- **Veiligheid staat voorop** - Workday is een betrouwbare partner voor grote en middelgrote mondiale ondernemingen. Workday voldoet aan de strengste beveiligingsaudits en certificeringen van derden, waaronder ISO 27001 en SSAE 16 Type II. Jaarlijks zorgt Workday zelf voor certificering voor het Safe Harbor-privacykader. Vanuit een datacenter van wereldklasse zorgt Workday voor een strenge beveiliging op alle onderdelen, van het fysieke netwerk tot applicatie- en dataniveau. U kunt er zeker van zijn dat uw gevoelige data in veilige handen is.

Waarom Workday?

- Ontwikkeld voor de Cloud
- Unified finance en HR applicaties
- Leiderschap met een bewezen staat van dienst
- Hoogste klanttevredenheid
- Mondiaal in de core

Optimaliseren van resources

- Minder IT-resources nodig
- Voorspelbare en blijvende kostenbesparingen
- Verbetering van HR, finance en de algehele productiviteit van werknemers

Inspelen op veranderingen

- Maakt gebruik van een moderne, aanpasbare technologiebasis
- Houdt snel veranderende bedrijfsomstandigheden bij
- Schaalbaar voor de internationale onderneming

Werken met een compleet overzicht

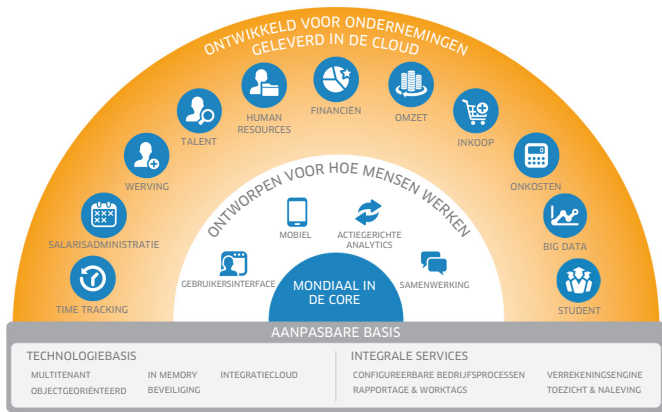
- Geïntegreerde, actiegerichte, realtime analyses
- Inzicht wereldwijd

Afgestemd op gebruikers

- Ontworpen voor de manier waarop u werkt
- Ingebouwde mobiele functionaliteit
- Intuïtief en gebruiksvriendelijk

Workday applicaties

- Financial Management
 - > Core Financials
 - > Revenue Management
- Business Assets
- Student Recruiting
- Professional Services Automation
- Expenses
- Procurement
- Project en Work Management
- Grants Management
- Human Capital Management
 - > Human Resource Management
 - > Benefits
 - > Workforce Planning en Analytics
 - > Talent Management
 - > Recruiting
 - > Payroll Solutions
 - > Time Tracking
- Insight applicaties



Cloud applicatie voor de Enterprise

De suite van applicaties van Workday omvat Human Capital Management, waartoe Human Resources, Benefits, Talent Management, Recruiting, Payroll en Time Tracking behoren. Financial Management omvat Financials, Revenue, Expenses en Procurement. Workday Student omvat Student Recruiting, Admissions*, Curriculum Management*, Records*, Academic Advising*, Financial Aid* en Student Financials*.

Omdat Workday unified is, zijn er geen integraties tussen applicaties nodig en zijn bedrijfsprocessen functieoverkoepelend. Iedereen heeft een consistente, persoonlijke, realtime weergave en gebruikservaring.

Ontworpen voor de manier waarop mensen werken

Aangename User Experience

Workday ziet er uit en werkt als uw favoriete consumentenwebsite. Met minimale training kunnen alle gebruikers al snel met Workday werken. Vanaf de eerste dag dat zij met Workday gaan werken, kunnen gebruikers doen wat ze moeten en willen doen.

Ontwikkeld voor de mobiele medewerkers

De mobiele applicatie van Workday is geoptimaliseerd met ingebouwde ondersteuning voor iPhone, iPad en Android en ondersteuning voor mobiel internet voor alle apparaten die HTML5 gebruiken. U hoeft niet voor elk bedrijfsproces een aparte app te hebben. Workday biedt één mobiele ervaring.

Geïntegreerde, actiegerichte, realtime analyses

Workday biedt één actiegerichte weergave van uw bedrijf, van financiële informatie tot alle mensen in uw organisatie. Medewerkers hebben veilige toegang tot informatie wanneer zij deze nodig hebben, kunnen samenwerken en actie ondernemen - en dat allemaal vanuit Workday. En met Insight applicaties kunt u uw Workday-gegevens combineren met data die afkomstig zijn uit andere bronnen dan Workday om uitkomsten van bedrijfsscenario's te voorspellen en bruikbare aanbevelingen te ontvangen.

Mondiaal in de core

U hebt geen aparte instances van uw applicatie nodig om meerdere talen, valuta's, formats of andere vereisten te ondersteunen. Workday biedt een fundament voor een internationale organisatie met een internationaal personeelsbestand, waarbij ook aan lokale vereisten wordt voldaan.

“We hadden 80 HR-systemen en hebben deze vervangen door één systeem. Het resultaat was een besparing van zo'n 30 procent.”

SVP en CIO, Flextronics

Moderne en aanpasbare technologiebasis

Workday groeit met u mee en kan worden aangepast aan de veranderende behoeften van uw internationale organisatie. Dankzij een objectgeoriënteerde benadering en in-memory datamanagement levert Workday krachtige schaalbaarheid, prestaties en configureerbaarheid. Via de gestandaardiseerde webservices kunnen data eenvoudig worden uitgewisseld met andere applicaties. Met een krachtig configuratieprogramma kunt u bedrijfsprocessen en -regels voor de gehele organisatie, of alleen lokaal, definiëren.

Op het ingebouwde Integration Cloud Platform van Workday kunnen integraties in de Workday Cloud worden uitgevoerd zonder on-premise middleware. Workday Integration Cloud Connect biedt vooraf gedefinieerde, door Workday ondersteunde connecties met third-party applicaties en services.

Met Workday realiseerde CareFusion in vergelijking met traditionele ERP een besparing van 50 tot 60 procent.

Workday applicaties

Financial Management

Een compleet scala aan financiële mogelijkheden met analyses, realtime inzicht in het bedrijf en volledig controleerbaar procesmanagement.

- **Accounting en Financial Reporting** helpt u om uw wereldwijde financiële processen eenvoudig en efficiënt te managen vanuit een enkele, unified oplossing.
 - > Accounting
 - > Cash Management
 - > Business Assets
 - > Financial Reporting
 - > Controles
- **Revenue Management** omvat het gehele contract-to-cash-proces zodat u tot efficiëntere, nauwkeurigere processen en accountingresultaten kunt komen.



- > Contracts and Billing
- > Revenue Recognition
- > CRM Integration
- **Expenses** stelt uw personeel in staat onkosten eenvoudig (onderweg) vast te leggen. Gebruik dit programma om zakelijke uitgaven beter in de hand te houden en te managen.
 - > Mobiel onkosten vastleggen
 - > Onkostendeclaraties, toestemming voor uitgaven en bevestigingen
 - > Ondersteuning voor meerdere valuta's en BTW
 - > Centrale uitgavecontroles

- **Procurement** ondersteunt en beheert alle inkoopdata, -beleidsregels en -processen, van bestelaanvraag tot betaling, die uw bedrijf heeft.
 - > Goederen, diensten en externe medewerkers
 - > Bestelaanvragen, IO's, facturen en incasso
 - > Beheer van leveranciers en contracten
 - > Inkoopkaart
- **Project en Work Management** verbindt strategieën, personen, werk en resultaat naadloos met elkaar.
 - > Project en Non-Project Work Management
 - > Resourcegroepen en werkopdrachten
 - > Werkratings en projectanalyses
 - > Bijhouden van kosten en budgetten
- **Grants Management** helpt u met het afhandelen van het post-award proces bij de complexe administratie van subsidies.
 - > Aan subsidies gerelateerde uitgaven
 - > Boekhouding van subsidieactiviteiten
 - > Sponsorrapporten

Workday Human Capital Management (HCM)

Workday HCM is de enige wereldwijde enterprise applicatie in de Cloud die Human Resources, Benefits, Talent Management, Payroll, Time en Attendance en Recruitment aanbiedt.

- **Human Resource Management** helpt u om uw mondiale personeelsbestand te organiseren, personeel aan te trekken en hun arbeidsvoorwaarden vast te leggen.
 - > Organisatiebeheer
 - > Beloningsbeheer
 - > Afwezigheidsbeheer
 - > Selfservice werknemer
 - > Selfservice manager
- **Benefits** geeft u de tools in handen om benefitregelingen te definiëren, te managen en aan uw unieke vereisten aan te passen.
 - > Benefitregelingen, -gebeurtenissen en -toelatingscriteria
 - > Open inschrijving
 - > Bewijs van verzekeraarbaarheid
 - > Zorgspaarregelingen
 - > Cloud Connect for Benefits

- **Workforce Planning en Analytics** geeft u een compleet beeld van uw aanbod aan en vraag naar talent, zodat u uw personeel kunt afstemmen op uw bedrijfsdoelstellingen.
 - > Operationele headcountplanning
 - > Vraag- en aanbodanalyses
 - > Personeelsanalyses
- **Talent Management** helpt u bij het op één lijn brengen, beoordelen, belonen en ontwikkelen van uw personeel.
 - > Onboarding
 - > Doelenbeheer
 - > Opgvolgingsplanning
 - > Loopbaan- en ontwikkelingsplanning
- **Recruiting** helpt u bij het vinden, werven en selecteren van de beste interne en externe kandidaten voor uw organisatie.
 - > Analyses voor headcount, pipeline en sourcing
 - > Beheer van kandidaten
 - > Referenties
 - > Mogelijkheden voor werving via sociale platforms
 - > Selectie van kandidaten
- **Time Tracking** helpt organisaties arbeidskosten te verminderen, compliancerisico's te minimaliseren en de productiviteit van werknemers te verhogen.
 - > Wereldwijde tijdinvoer
 - > Mobiele en web-based klokken
 - > Goedkeuring van uren (time off)
 - > Realtime berekening
- **Payroll** voldoet aan het volledige spectrum van behoeften op het gebied van salarisadministratie voor de VS, Canada en het Verenigd Koninkrijk (binnenkort is Workday Payroll ook beschikbaar voor Frankrijk). Het combineert controle, flexibiliteit en inzicht om de specifieke vereisten van uw onderneming te ondersteunen.
 - > **Cloud Connect for Third-Party Payroll** stelt organisaties in staat bi-directioneel te integreren met een onbeperkt aantal externe payroll applicaties, waaronder internationale payroll providers.

- > **Payroll Co-Sourcing Services** stelt bedrijven in staat te vertrouwen op Workday Payroll en betalingservices, belastingadministratie en incassoservices te outsourcen naar OneSource Virtual.

Professional Services Automation (PSA)

Workday Professional Services Automation verandert de werkwijze voor organisaties die klantgerichte factureerbare projecten managen en uitvoeren. Workday PSA is volledig geïntegreerd met Human Capital Management en stroomlijnt de werving, personeelsbezetting, ontwikkeling en het behoud van uw waardevolste resources - uw mensen. Workday ondersteunt de volledige levenscyclus van factureerbare projecten, waaronder:

- Project- en resourcebeheer
- Talentmanagement, Human Capital Management en werving
- Uren- en onkostenregistratie
- Facturering en omzetverantwoording
- Rapportages en analyses

Insight applicaties

Insight applicaties combineren de historische analyses die Workday altijd heeft geleverd met gegevens die niet afkomstig zijn uit Workday. De applicaties passen vervolgens machine learning en data science toe om nieuwe inzichten te produceren om de besluitvorming te leiden. Beantwoord vragen als "Welke medewerkers lopen het meeste risico het bedrijf te verlaten, en wat zijn de mogelijke gevolgen als ze vertrekken?".

- Richt zich op specifieke bedrijfsscenario's
- Combineert gegevens uit Workday en externe bronnen
- Past machine learning en data science toe voor verbeterde opsporing, analyse en voorspellingen
- Stelt acties voor met te verwachten impact

Workday Student*

Deze end-to-end oplossing voor het beheer van informatie over studenten en de levenscyclus van faculteiten ondersteunt efficiënte begeleiding en studiesucces.

- Student Recruiting helpt u om mogelijke studenten aan te trekken en te beheren om te voldoen aan inschrijvingsdoelen.
- Admissions ondersteunt het verzamelen van cruciale documenten en de beoordeling en toelating van studenten.
- Met Curriculum Management kunt u het lesaanbod opstellen en onderhouden.
- Met Student Records beheert u informatie over ingeschreven en voormalige studenten.
- Academic Advising helpt u om eisen vast te stellen en de voortgang van studenten in de richting van een bepaald onderwijsdoel te beoordelen.
- Financial Aid ondersteunt financiële hulppakketten en afbetalingen.
- Met Student Financials beheert u facturen, betalingen en analyses die betrekking hebben op studiegeld, vergoedingen en andere studentgerelateerde kosten.

Integration Cloud

Workday Integration Cloud maakt het makkelijk integraties te ontwikkelen, te implementeren en te managen en data met uw andere applicaties uit te wisselen.

- **Integration Cloud Platform.** Op het enterprise-class Integration Platform-as-a-Service (iPaaS) van Workday kunnen integraties worden geïmplementeerd en uitgevoerd in de Workday Cloud zonder on-premise middleware.
- **Integration Cloud Connect** biedt vooraf gedefinieerde connecties met third-party applicaties en services.

*De beschrijvingen van onze toekomstige producten geven informatie over aangekondigde producten die nog niet overal verkrijgbaar zijn en bevatten toekomstgerichte verklaringen met bijbehorende risico's, onzekerheden en veronderstellingen. Onze beschrijvingen van niet-vrijgegeven services, eigenschappen, functionaliteit of verbeteringen kunnen op elk willekeurig moment door Workday worden gewijzigd en worden mogelijk niet zoals gepland of helemaal niet geleverd. Workday is niet verplicht en niet voornemens dergelijke toekomstgerichte verklaringen bij te werken. Klanten die Workday Services aanschaffen, dienen hun aankoopbeslissing te laten afhangen van de services, features en functionaliteit die op dat moment beschikbaar zijn.

“De samenwerking met Workday vormt een aanvulling op Chiquita's bedrijfsstrategie om een high-performance organisatie op te bouwen.”

SVP en Chief People Officer, Chiquita

Ontwikkeld voor de toekomst

Workday geeft een nieuwe dimensie aan business applicaties om organisaties te helpen effectiever te werken. Als uw organisatie zich beperkt voelt door verouderde systemen, kijk dan eens naar de voordelen die u kunt behalen door over te stappen op een unified suite business applicaties in de Cloud. Met een innovatieve, frisse basis en geleverd in de Cloud kan Workday in de loop van de tijd met uw organisatie meegroeien en worden aangepast. Laat de verouderde systemen uit het verleden voor wat ze zijn en stap de toekomst in met Workday.



Workday | Telefoonnummer: +31 (0)20 808 1836 | www.workday.com/nl