

인력 계획

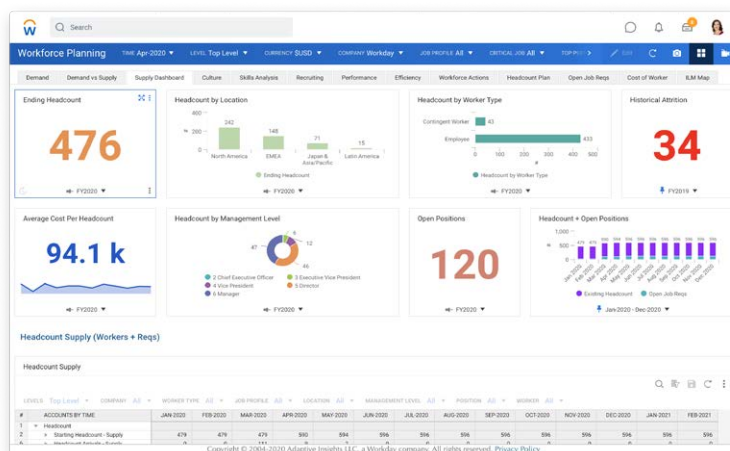
인력 계획은 조직의 적응력을 높이기 위한 필수 기능이 되었으며, HR 리더가 조직의 인력 계획을 수립하는 동시에 재무 계획과 보조를 맞추면서 더 광범위한 비즈니스 목표를 달성하도록 지원합니다. 하지만 대부분 기업에서 성공적인 인력 계획을 위한 최적의 도구를 확보하는 노력은 항상 진행형입니다. 오래되고 복잡하며 부실한 레거시 소프트웨어를 사용하는 중이거나, 급변하는 비즈니스 환경에 어울리지 않고 오류에 취약한 스프레드시트 프로세스에 의존하는 곳이 많습니다. 하지만 더 나은 방법이 있습니다.

Workday Adaptive Planning과 함께 더 밝은 미래를 계획하십시오. 인력 계획의 수준을 한 단계 높일 유연성과 능력을 확보하여 HR이 재무 및 주요 비즈니스 파트너와 효과적으로 협업할 뿐만 아니라 부서 및 사업단위 리더가 적절한 계획을 수립할 수 있습니다.

모든 사업단위를 포괄하는 강력한 모델링 및 시나리오 계획

Workday Adaptive Planning으로 다양한 사업단위를 포괄하여 시나리오를 만들고, 복잡하고 각기 다른 인력 계획을 표준화할 수 있습니다. 전사적 차원에서 적용되는 단일 전략적 인력 모델을 관리하는 동시에 개별 사업단위의 비즈니스 및 수익 모델을 구축하십시오.

인재 육성 방법에 관한 요인 기반 What-if 시나리오를 통해 상향식/하향식 인력 계획 프로세스를 거쳐 회사 계획에 맞게 인력을 조정할 수 있습니다. 또한 자동화된 할당 규칙을 통해 인력 구성과 비용을 명확히 파악합니다. 직무 레벨, 부서, 직무군, 스킬, 프로젝트, 근무지 등 다양한 디멘션에서 데이터를 심층 분석합니다. 계약직 대비 FTE 인원수를 상세 분석한 다음, 인적 자원 요구사항에 영향을 미칠 주요 글로벌/로컬 비즈니스 요인과 가정을 클릭 한 번으로 적용합니다.



인력에 대한 거시적 관점 확보

주요 이점

- 데이터 정확성, 일관성, 완전성을 향상하여 비용과 시간 절감
- HR 팀과 재무 팀 간의 협업 촉진, 데이터 인사이트 향상
- HR 데이터의 단일 정보 소스
- 채용, 이동, 근속, 급여 등을 포괄하는 인력 계획/인력 요인 기반 시나리오 계획에 대한 전체적인 관점 제공
- 경영진의 신속하고 민첩한 의사결정 지원
- 직원의 스킬 갭을 파악한 후 실시간으로 가장 빠르게 해결할 방법 모델링, 계획 및 실행

“

Workday Adaptive Planning은 전통적인 인원 계획 방식에서 전략적인 인력 계획 프로세스로 전환하는 데 속도를 냄으로써 효율적으로 인원을 관리하고 인적 자원을 비즈니스 니즈와 연계하여 운용하도록 지원합니다.

Kenneth Ruch

Nationwide Insurance, HR 위원회
거버넌스/People Analytics/
조직 설계 부문 AVP

팀 단위 노력으로 이루어지는 인력 계획

HR, 재무, 비즈니스 파트너 간의 팀워크가 빛을 발하는 애자일 인력 계획이 필요합니다. Workday Adaptive Planning은 탄력적이고 유연한 인력 계획에 따라 협업을 증진하는데 필요한 프레임워크, 공유 데이터, 워크플로를 제공합니다.

대개 HR 팀은 채용 요청이 개시된 경우에만 인력 계획에 참여하므로 미래 지향적인 채용 계획을 접할 기회가 없습니다. Workday Adaptive Planning for the Workforce는 장단기 채용 계획 모두에 완전한 가시성을 제공하면서 이러한 격차를 해소하고 모든 이해 관계자의 실시간 협업을 가능하게 합니다.

재무 영역과의 통합 덕분에 인력 계획을 최신 인원수 계획 및 관련 비용 정보와 함께 재무 모델에 손쉽게 연결합니다. 이로써 오류 위험을 크게 낮추고, 저부가가치 데이터 통합에 소요되는 시간을 줄여 인적 자원 전략에 집중합니다. 대시보드와 셀프서비스 리포트를 통해 계획 수립 과정에서 손쉽게 공유하면서 피드백과 승인을 받습니다. Workday Adaptive Planning에서는 스프레드시트 사용자에게 익숙한 웹 인터페이스와 Workday Adaptive Planning 연결 Excel 워크시트 중에서 선택할 수 있어 스프레드시트를 고수하는 직원도 부담 없이 채택합니다.

무엇이든 상시 추적하는 워크플로 관리

지금까지는 계획에 이메일을 주로 사용했기 때문에, 직원이 전체 계획을 이해하기 어렵고 완료까지의 과정도 수월하지 않았습니다. 이제 인력 계획 및 예산을 재무 계획과 실시간으로 동기화할 수 있습니다. 매니저는 기본 제공 워크플로를 통해 계획과 예산을 입력, 검토, 승인합니다. 한편, 계획 관리자는 태스크, 사용자 대화, 셀 메모를 추적하는 강력한 감사 추적 기능으로 변경사항과 문제점을 모니터링합니다.

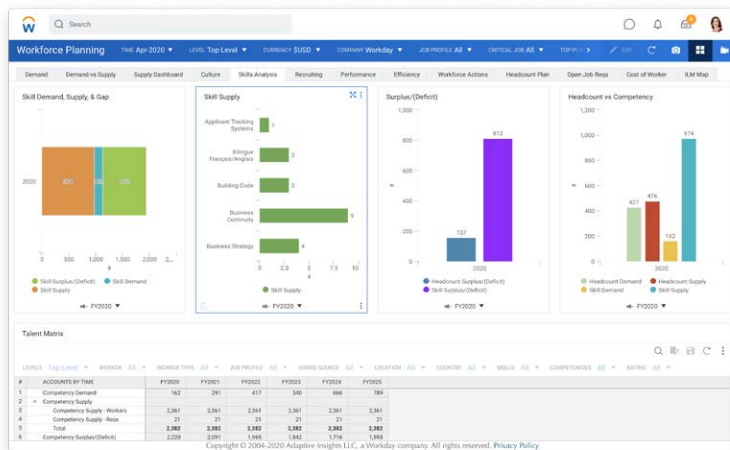
기업의 필수 덕목, 비즈니스 민첩성

오늘날 급변하는 비즈니스 환경에서는 민첩성이 필요합니다. Workday Adaptive Planning은 HR 비즈니스 파트너와 리더가 계획 주기를 진행하면서 더 민첩하게 대응하도록 지원합니다. 신속하게 경로를 수정하고, 대시보드와 동적 보고 기능을 사용하여 비용을 모니터링/분석하고 오픈 포지션을 확인하고 인력의 지역적 구성을 상세히 파악합니다.

- 초과 채용 또는 인력 부족을 방지하기 위해 실제값에 따라 계획 추적 관리
- 계획 이행 격차 분석 - 채용 계획 추가, 채용일 연기, 업무 적응 소요 시간 가정 변경, 인력 축소 계획, 수용력에 미치는 영향 실시간 분석
- M&A, 기업 매각 또는 내부 구조 조정과 같은 중요 이벤트의 영향 신속 모델링 및 분석
- 근무지, 업무 적응 시간, 인력 비용 등을 기준으로 삼아 장/단기 비즈니스 목표 달성을 위한 스킬 모델 개발

주요 기능

- 레벨, 부서, 직무군, 스킬, 프로젝트, 위치, FTE vs. 임시고용직 비율 등 비즈니스 운영 방식과 연결되는 유연한 다차원적 모델로 인력 계획 수립
- 인력 채용/이동/유지 계획 모델링, 관찰조직 또는 코스트센터별로 데이터 업데이트 또는 요인 변동의 경제적 영향 즉시 분석
- 다양한 요인을 기반으로 하는 What-if 시나리오를 실시간으로 비교하여 업스트림/다운스트림 영향 확인, 최적의 계획 수립
- 모든 사업단위를 대상으로 급여 및 급여 인상, 보너스, 주식형 보상 풀 시나리오와 같은 영역을 포함하는 What-if 인건비 분석 수행
- 계획 데이터에서 Workday HCM(Human Capital Management) 및 재무 트랜잭션 데이터/메타데이터로 직접 드릴다운
- 구조 조정 또는 인수합병과 같은 일회성 이벤트의 계획 및 영향 모델링
- 근무지, 비용, 업무 적응 시간을 기준으로 필수 스킬 능력, 수요, 격차 모델링



스킬의 공급과 수요 연계

계획을 실행 및 분석과 긴밀하게 연결

계획, 실행, 분석 요구사항을 단일 플랫폼에 통합함으로써 Workday의 계획 비전 실현에 한걸음 더 다가갑니다. 인력 계획이 효과를 발휘하려면, 신뢰할 수 있는 ERP(Enterprise Resource Planning) 데이터와 HCM(Human Capital Management) 데이터를 통해 주요 인적 자원 메트릭 및 인력 이동 상황을 파악하고, 그에 따라 재무 계획과 리포트를 마련해야 합니다. 단일 플랫폼에서 필수 스킬 요구사항을 분석하고 격차 및 그 해소 방안을 파악한 다음 Workday의 비즈니스 프로세스 프레임워크를 활용하여 계획을 실행에 옮깁니다. 승계 계획, 신규 입사자 업무 적응 시간, 현재 직원을 위한 학습 프로그램 비용을 파악하여 정보에 근거한 인재 육성, 유연화, 채용 결정을 내립니다.

Workday Adaptive Planning의 사용자 친화적인 통합 플랫폼 덕분에 IT 팀의 지원 부담도 줄어듭니다. Workday의 HR/재무 데이터와 긴밀하게 연결할 뿐만 아니라 급여 및 복리후생 벤치마킹 데이터 등 타사 데이터도 자동 활용하면서 인력 계획을 위한 정확한 결정을 뒷받침합니다.

엔터프라이즈 환경에 최적화된 기능으로 데이터 보호

Workday는 데이터, 특히 인력 데이터 보호의 중요성을 잘 알고 있습니다. Workday Adaptive Planning에서는 SaaS(Software-as-a-Service) 제공자를 비롯한 서비스 조직의 통제 보고에 관한 AICPA 표준, SOC 2 Type 2를 준수하면서 고객이 믿을 수 있는 엔터프라이즈 환경에 최적화된 보호, 서비스, 회복탄력성 기능을 제공합니다. SOC 2 인증은 보안, 기밀 유지, 처리 무결성, 가용성 신뢰의 원칙을 근간으로 합니다.

Workday가 고객의 인력 계획 니즈를 지원하는 방법을

workday.com/workforce-planning에서 자세히 알아보십시오.



워크데이 코리아 유한회사 | 서울특별시 강남구 테헤란로 129 강남 N 타워 14층 |
수신자 부담 전화번호 080 822 1409 | workday.com/ko

©2023. Workday, Inc. All rights reserved. Workday와 Workday 로고는 Workday, Inc.의 등록 상표입니다.
기타 모든 브랜드 및 제품 이름은 해당 소유자의 상표 또는 등록 상표입니다.
20231120-pln-da-workday-adaptive-planning-for-workforce-KOKR