

Workday 인력 계획

AI 발전이 가속화하는 시대를 맞아 HR 리더들은 인적 자원 확보 방식을 새롭게 설계하고 이를 위해 인력 계획을 활용하려 합니다. 조직의 민첩성을 유지하기 위해서는 인력 계획을 백 오피스 관리 태스크에 머물지 않는, 조직의 적응력과 회복탄력성을 키우는 엔진으로 삼아야 합니다. 오늘날 많은 경우 HR팀의 목표는 재무 및 운영 부서와 협력해 엄격하게 비용을 관리하면서 성장에 최적화된 비즈니스 구조를 갖추는 것입니다.

Workday Adaptive Planning은 HR 부서가 재무 및 운영 부서와 협력하여 인력 규모, 인재, 조직 차원의 모델링을 주도하게 하는 데 중점을 둡니다. 실시간 근무자 데이터와 재무 영향에 관한 정보를 통합함으로써 HR팀은 사후 대응 위주의 채용에서 벗어나 선제적인 조직 설계에 나설 수 있습니다. 즉, 인력 규모에 관한 모든 결정이 목적에 합당하고, 충분한 재원을 토대로 하며, 장기적인 전략과 일치하게 할 수 있습니다.

인텔리전스 기반 인력 계획

Workday 인력 계획 솔루션은 단일 통합 플랫폼에서 직원 데이터를 다루면서 더 편리하게 인력 전략을 수립, 실행, 분석하도록 지원합니다. 실행 가능한 인사이트를 발굴하고 인텔리전스 기반 예측을 생성함으로써 각 팀은 비즈니스 운영의 속도를 늦추지 않으면서 더 신속하게 대응하고 위험을 예측하며 전략적 의사결정에 집중할 수 있습니다.

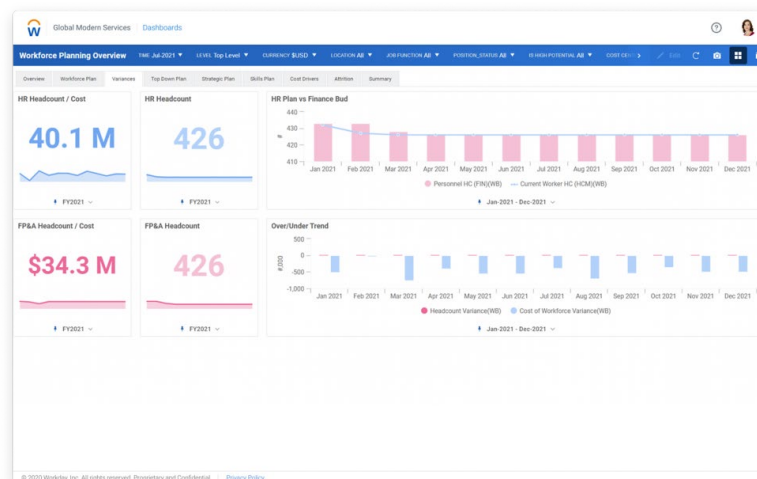
계획 주기가 수작업에 의존하고 제각각이며 사일로화되었다면, 해당 기업은 오늘날의 환경에서 요구되는 혁신에 대비하기 어렵습니다. 시장 환경이 분기마다 달라지는 만큼 연 단위의 계획은 실행되기도 전에 식상해집니다.

주요 이점

- 데이터 정확성, 일관성, 완전성을 향상하여 비용과 시간 절감
- HR팀, 재무팀, 운영팀 간의 협업 촉진, 데이터 인사이트 강화
- HR 데이터의 단일 정보 소스
- 채용, 이동, 근속, 급여 등을 포괄하는 인력 계획/인력 요인 기반 시나리오 계획에 대한 전체적인 관점 제공
- 경영진의 신속하고 민첩한 의사결정 지원
- 직원의 스킬 갭을 파악한 후 그 해결 방안을 실시간으로 모델링하고 계획하여 실행

결과

- 계획 주기 70% 단축*
- 생산성 50% 증가*
- 예측 정확도 및 빈도 향상
- HR팀, 재무팀, 운영팀을 연계하여 협업 강화
- 수동 데이터 통합에 소요되던 수천 시간 절약**



조직의 사람, 프로세스, 데이터를 연결하고 중단 없이 실행되는 역동적인 CFT(Cross-Functional Team) 차원의 인력 계획이 필요합니다.

연결된 인력 계획

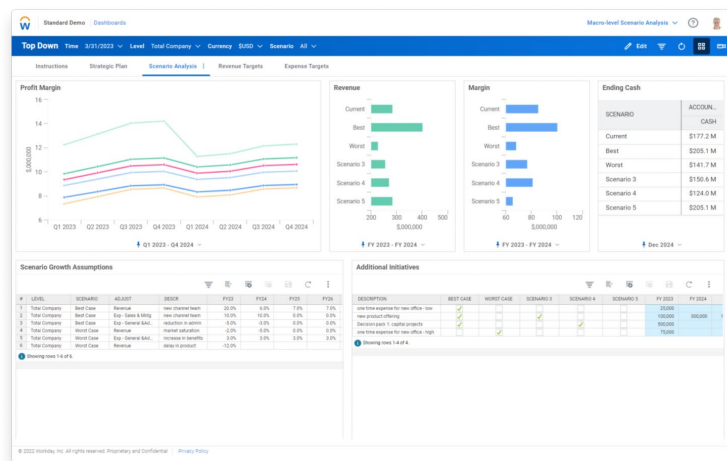
단일 정보 소스로 직원 데이터를 관리하고 인력 계획 프로세스를 능률화함으로써 HR, 재무, 운영 부서를 연계할 수 있습니다. HR팀은 모든 부서와 팀을 아우르는 사람 중심의 연결된 인력 계획을 수립함으로써 성장, 유연화, 채용에 관한 결정을 자신 있게 실시간으로 내릴 수 있습니다. 매니저는 기본 제공 워크플로를 통해 계획과 예산을 입력, 검토, 승인합니다. 한편, 계획 관리자는 태스크, 사용자 대화, 셀 메모를 추적하는 강력한 감사 추적 기능으로 변경사항과 문제점을 모니터링합니다. 이 모든 기능을 통해 HR, 재무, 운영 부서는 인재 전략이 명확하고 예산 범위 내에서 비즈니스 니즈를 능히 해결할 수 있음을 알게 됩니다. HR 리더는 그 전략이 조직에 미치는 전략적 영향을 입증할 수 있습니다.

"Workday를 도입하여 일관성을 강화하고 훨씬 더 현명한 방식으로 일할 수 있게 되었습니다. 그 덕분에 어떤 상황에도 유연하고 신속하게 적응합니다."

Philips

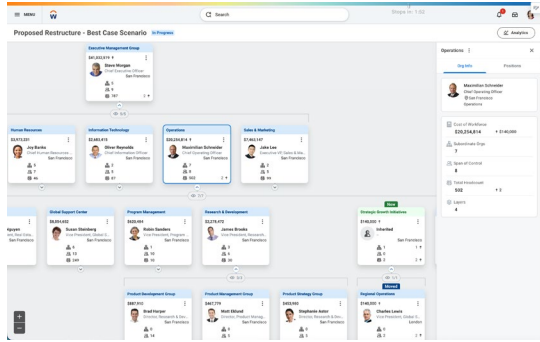
강력한 '가상' 시나리오 모델링

다양한 사업단위를 포괄하여 시나리오를 만들고, 복잡하고 각기 다른 인력 계획을 표준화합니다. 전사적 차원에서 적용되는 단일 전략적 인력 모델을 관리하는 동시에 개별 사업단위의 비즈니스 및 수익 모델을 구축하십시오. 인재 육성 방법에 관한 요인 기반 What-if 시나리오를 통해 상향식/하향식 인력 계획 프로세스를 거쳐 회사 계획에 맞게 인력을 조정할 수 있습니다. 또한 자동화된 할당 규칙을 통해 인력 구성과 비용을 명확히 파악합니다. 직무 레벨, 부서, 직무군, 스킬, 프로젝트, 근무지 등 다양한 디멘션에서 데이터를 심층 분석합니다. 계약직 대비 FTE(Full Time Equivalent) 인원을 정밀 분석한 다음, 인력 관련 니즈 해결 전략에 영향을 미칠 주요 글로벌/지역 비즈니스 동인과 가정을 클릭 한 번으로 적용합니다.



조직 설계 및 시나리오 모델링

정적인 조직 설계 기능에 만족하지 않고 다양한 'What-if' 시나리오를 적용하면서 각기 다른 결과를 예측하고 분석합니다. 관할 범위, 조직 계층, 직책, 재무 영향 등과 같은 메트릭을 포함하여 기존 구조, 시스템, 프로세스, 인력 프랙티스를 평가합니다. 현재 구조나 제안된 구조에 대한 스트레스 테스트를 실시해 회복탄력성과 적응력이 뛰어난 인력을 양성하고 이들이 계약 관련 인사이드에 쉽게 액세스할 수 있게 합니다.



"Workday Adaptive Planning은 전통적인 인력 계획 방식에서 전략적 인력 계획 프로세스로 전환하는 데 속도를 냄으로써 효율적으로 인원을 관리하고 인적 자원을 비즈니스 니즈와 연계하여 운용하도록 지원합니다."

Nationwide Insurance

전략적 인력 계획

많은 조직이 미래의 인재 개발 차원에서 전략적 인력 계획을 마련하려 합니다. 5년, 10년, 또는 15년 후 조직의 성과를 좌우할 역량과 스킬은 지금과 확연히 다를 것입니다. 따라서 전략적 인력 계획에서는 단기적인 결과에만 집중하지 않고 미래에 준비된 인재 풀을 구축할 필요성까지 균형적으로 고려해야 합니다. 기존 인재 관리에서 스킬 계획에 대한 투자가 이루어지고 사내 인재 이동을 촉진하는 프로그램이 있으며 직원을 위한 AI 투자와 같은 전략적 인력 운용 혁신 이니셔티브가 진행 중이라면, 종합적인 접근 방식의 전략적 인력 계획이 진가를 발휘합니다.

계획의 과제

적합한 시점에 적합한 리소스를 적합한 이니셔티브에 배포하지 못하는 기업은 어려움을 겪게 됩니다. HR, 재무, 운영 데이터와 외부 인력 데이터까지 단일 플랫폼에 통합되면, 그 효과는 특정 부서를 넘어 회사 전체로 확산됩니다. 역량 계획, 시나리오 스킬, 스킬 공급 등의 전략적 계획 이니셔티브의 경우, 단일 플랫폼에서 데이터의 단일 정보 소스를 통해 계획, 실행, 분석을 수행할 때 더 빠르게 현명한 의사결정을 내릴 수 있습니다. 이와 같이 데이터에 기초한 계획과 인사이드를 확보함으로써 HR, 재무, 운영 부서는 인재 투자가 조직의 전략적 목표에 부합하는 성과로 이어지고 있음을 확신하게 됩니다.

핵심 기능

인원 계획 어플리케이션

HR 부서가 주요 이해 관계자와 원활하게 협업하고 인재 전략, 교육, 채용 등을 더욱 효율적으로 운영하도록 지원

계획 구성 관리 도구

마법사 기반 접근 방식을 통해 Workday 코어 HCM과 Adaptive 간의 연결을 자동화하여 HR, 재무, 비즈니스 전반에서 쉽게 사용하고 빠르게 도입하도록 지원

확장형 예측 도구

Workday의 AI/ML 기술을 활용하여 과거 추세를 기반으로 예측 생성

계획 에이전트: 고급 차이 분석

AI와 고급 알고리즘을 활용해 차이의 원인을 파악하고 설명하는 데 쓰이는 차이 분석 프로세스

계획 에이전트: 데이터 분석

Workday Adaptive Planning의 Workday Assistant를 통해 자연어로 간편하게 데이터를 탐색하면서 특별 분석 수행

조직 설계 및 시나리오 모델링

HR 비즈니스 파트너가 다양한 구조적 시나리오를 손쉽게 평가, 모델링, 분석하도록 지원

커스터마이징 가능한 대시보드

공유 가능하며 손쉽게 구성할 수 있는 인터랙티브 대시보드를 통해 중요한 정보 확인

계시/실행 계획

Workday의 비즈니스 프로세스 프레임워크를 활용하여 인원 계획, 라우팅, 승인 관리

ISO 인증을 취득한 책임 있는 AI

세계 최초의 AI 플랫폼을 활용하여 공식 ISO/IEC 42001 인증 획득

고급 관리

사용자 역할, 액세스 제어 등을 맞춤화하여 엔터프라이즈급 프로비저닝 및 보안 지원

Adaptive Workforce Planning으로 조직의 효율성, 가시성, 민첩성을 높이는 방법을 자세히 알아보려면 www.workday.com/workforce-planning을 방문하십시오.