

Workday ワークフォース プランニング

今日のビジネス環境は、AIの加速度的な開発によって形作られています。人事部門リーダーは、ワークフォースプランニングを通じてヒューマン キャピタルの配置方法を再構築しようとしています。組織がアジリティを維持するために、ワークフォースプランニングはバックオフィスが事務的に行うタスクではなく、組織の適応力とレジリエンスを支える原動力となっています。人事部門の目標は通常、財務部門やオペレーション部門と連携して厳格なコスト管理を行い、成長に向けて適切な組織体制を整備することにあると私たちは考えています。

Workday Adaptive Planning は、人事部門がヘッドカウント、人財、組織のモデリングを財務部門やオペレーション部門と協働で主導できるように支援することに重点を置いています。リアルタイムな従業員データが財務に与える影響を包括的に管理することで、人事部門は事後対応的な採用から先を見据えた組織設計へと移行し、ヘッドカウントに関するあらゆる意思決定を目的や資金提供、長期的な戦略に基づいて行えるようになります。

インテリジェントなワークフォースプラン

Workday ワークフォースプランニングを使用すると、人財データを管理する統合プラットフォーム上でワークフォース戦略のプランニング、実行、分析を行えるため、一連のプロセスを効率化できます。アクションナブル インサイトを明らかにし、インテリジェントなフォーキャストを生成することで、チームは事業運営を停滞させることなく迅速に行動し、リスクを予測して、戦略的な意思決定に注力できます。

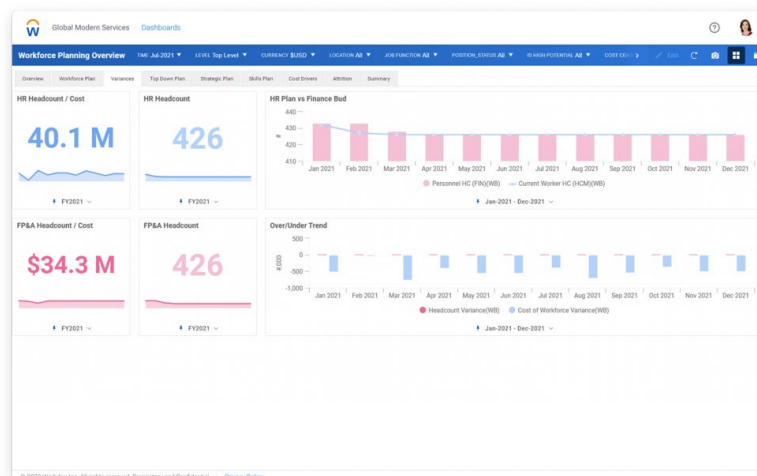
分断・サイロ化されたシステムを使って手作業でプランニングを行う企業は、今日のビジネス環境が求める変革に対応できません。市場環境が四半期単位で変化する中、年間単位のプランを使用している場合、プランを実行に移す前にデータが陳腐化してしまいます。

主なメリット

- データの正確性、一貫性、完全性を高め、コストと時間を節約できます。
- 人事チーム、財務チーム、オペレーション チームのコラボレーションやデータ インサイトを強化できます。
- 人事データの唯一の正しい情報源を確保できます。
- ワークフォースプランニング、ワークフォースドライバーベースのシナリオプランニング、採用、異動、定着率、給与などを包括的に可視化できます。
- シニア リーダーシップ チーム間の意思決定が迅速かつアジャイルに行われます。
- ワークフォースのスキルギャップを特定し、それらの対処方法のモデリング、プランニング、実行をリアルタイムに行えます。

成果

- プランニング サイクル タイムを 70% 短縮*
- 生産性を 50% 向上*
- フォーキャストの精度と頻度を向上
- 人事チーム、財務チーム、オペレーション チームの連携を通じてコラボレーションを強化
- 手作業によるデータ連結処理にかかる時間を 1,000 時間削減**



組織には人材、プロセス、データを結びつけ、継続的な運用を支える動的かつ部門横断的なワークフォース プランニングが必要です。

連携性の高いワークフォース プランニング

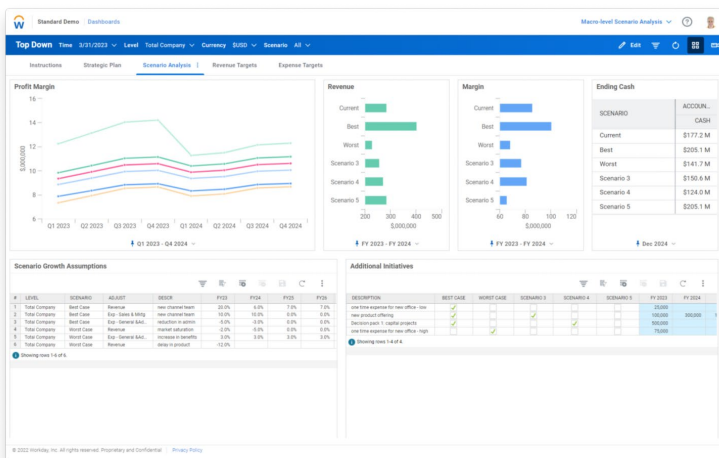
人材に関する唯一の正しい情報源を確保し、ワークフォース プランニング プロセスを効率化することにより、人事、財務、オペレーションを統合できます。人事部門はあらゆる部門とチームを結びつける人材中心のワークフォース プランを構築し、成長、調整、採用に関する意思決定を確信的かつリアルタイムに行えるようになります。マネージャは組み込みのワークフローを通じてプランや予算を入力、レビュー、承認できます。一方プランニング管理者は、強力な監査証跡機能を使ってタスク、ユーザー ディスカッション、セル メモを追跡し、変化や問題をモニタリングできます。その結果、人事部門、財務部門、オペレーション部門は人材戦略について十分な情報を共有できるだけでなく、人材戦略が明確化され、予算/ビジネスニーズに即していることを把握できます。さらに人事部門リーダーは、組織に対する戦略的影響力を示すことができます。

強力な「What-If」シナリオ モデリング

複雑かつ多様なビジネス ユニット全体を対象にシナリオを作成し、ワークフォース プランを標準化できます。全社で共有する 1 つの戦略的ワークフォース モデルを管理するだけでなく、各ビジネス ユニットごとに特定のビジネス モデルや収益モデルを構築できます。ワークフォースをどう構成すべきかを予測するドライバー ベースの What-If シナリオを活用すると、トップダウンまたはボトムアップのワークフォース プランニング プロセス、あるいはその両方で、企業プランに合わせて効果的に人材を配置できます。自動割り当てルールにより、ワークフォース構成やコストも明確に把握できます。職務レベル、部門、職務系列、スキル、プロジェクト、勤務地などの属性でデータを詳細にドリルダウンしたり、FTE 数を契約社員と比較して内訳を表示したりできます。ワンクリックでワークフォース ニーズ戦略に影響する可能性のある世界/地域的主要なビジネス推進要因や前提を反映させることもできます。

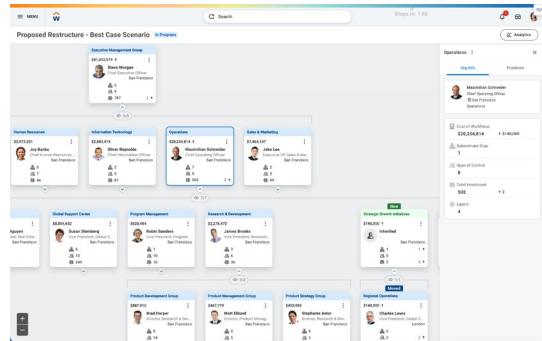
「Workday の導入によって一貫性が向上し、非常にスマートな方法で業務を処理できるようになりました。急な変更にも柔軟に対応できるようになりました」

Philips 社



組織設計とシナリオ モデリング

静的な組織設計機能を超えて多様な「What-If」シナリオを検討し、実現可能な成果を幅広く構想・分析します。管理範囲、組織階層、職務レベル、財務的影響などの指標を含め、既存の組織構造、システム、プロセス、人財運用を評価します。現在または提案中の組織構造のストレステストを実施し、変化に強く適応力の高いワークフォースを構築し、契約に関するインサイトへのアクセスを容易にします。



「Workday Adaptive Planning で従来のヘッドカウント プランニングから戦略的ワークフォース プランニングへの移行を加速することで、当社はヘッドカウントを効率的に管理し、人財とビジネスニーズの整合性を確保できます」

Nationwide Insurance 社

戦略的ワークフォース プラン

未来に対応するワークフォースを構築するため、多くの組織が戦略的ワークフォース プランの策定を進めています。5年後、10年後、15年後に組織のパフォーマンスを支える能力やスキルは、今日とは大きく異なるものになります。そのため戦略的ワークフォース プランニングは短期的なニーズだけでなく、未来に対応するタレント プールの構築を視野に入れて策定する必要があります。戦略的ワークフォース プランニングに包括的に取り組むことで、スキル プランニングに対する現在の人財投資や、社内人財の流動性を促進するプログラム、戦略的ワークフォース変革のイニシアチブ (ワークフォース支援を目的とした AI 投資など) がもたらす効果を高めることができます。

プランニングの重要性

適切なリソースを適切なタイミングで、適切な取り組みに割り当てることができない企業は、大きな問題を負うことになります。人財データ、財務データ、業務データ、社外ワークフォース データを1つのプラットフォームに統合する効果は、特定の部門にとどまらず、企業全体に拡大します。唯一の正しい情報源を提供する単一プラットフォーム上でプランニング、実行、分析を行うことにより、戦略的プランニングの取り組み (キャパシティ プランニング、シナリオ スキル、スキル供給など) に関する意思決定をすばやくスマートに行うことができます。データドリブンなプランとインサイトを確保することで、人事部門、財務部門、オペレーション部門は、人財への投資が組織の戦略的目標に即した適切な成果を生み出していることを確信できます。

中核的な機能

Headcount Planning Application

人事部門が主要なステークホルダーとシームレスに連携し、人財戦略、トレーニング、リクルーティングなどのタスクを効率的に推進できるよう支援します。

Planning Configuration Manager

Workday Core HCM と Adaptive の接続をウィザード主導で自動化することにより、ソリューションの使いやすさを向上し、人事/財務/事業部門の導入を加速します。

Predictive Forecaster

Workday の AI/ML テクノロジーを活用し、過去のトレンドに基づいてフォーキャストを生成します。

プランニング エージェント: 高度な差異分析

AI や高度なアルゴリズムを使用して差異の原因を特定し、詳細を明らかにする差異分析プロセスを提供します。

プランニング エージェント: データ分析

Workday Adaptive Planning の Workday Assistant と自然言語でやり取りすることにより、データに簡単にアクセスしてアドホック分析を実行できます。

組織設計とシナリオ モデリング

人事ビジネス パートナーが多様な組織構造シナリオを簡単に評価、モデリング、検証できるよう支援します。

カスタマイズ可能な ダッシュボード

簡単に設定・共有できるダッシュボードにより、インタラクティブに操作しながら重要な情報を確認できます。

プランニングから公開/ 実行まで

Workday のビジネスプロセス フレームワークを活用してヘッドカウント プランニング、ルーティング、承認を実行できます。

ISO 認証取得済みの 責任ある AI

世界で初めて ISO/IEC 42001 認証を取得した数少ない AI プラットフォームを活用できます。

高度な管理

ユーザー ロールやアクセス制御などをカスタマイズし、エンタープライズ グレードのプロビジョニングとセキュリティを実現できます。

Adaptive Workforce Planning が組織のプランニングの効率性、可視性、アジリティをどのように高めるかについて詳しくは、www.workday.com/workforce-planning をご覧ください。