

Come pianificare un'implementazione con successo



LE AZIENDE IN CRESCITA DEVONO VALUTARE L'IMPATTO DI OGNI DECISIONE SULLE RISORSE LIMITATE.

L'impatto dell'implementazione di nuove tecnologie sulle attività dell'azienda non deve spaventare. Cercando e valutando attentamente, è possibile trovare un provider di soluzioni tecnologiche in grado di fornire assistenza durante questo percorso. Qualcuno che possa offrire la soluzione più adatta al vostro business e ai KPI. Questa soluzione deve includere anche una metodologia di implementazione con assistenza clienti e formazione continue e aggiornamenti regolari. Un'adeguata pianificazione può favorire una transizione agevole, efficiente e di successo verso un nuovo sistema aziendale. Ecco una guida pratica cui fare riferimento durante le varie fasi del processo.



FASE 1

Pianificare il cambiamento

LINEE GUIDA PRINCIPALI

Se la tecnologia attuale non consente di raggiungere gli obiettivi di crescita aziendali, è il momento di cambiare.

L'implementazione di una nuova tecnologia cloud può cambiare radicalmente il modo di lavorare dei dipendenti. Si tratta di una tecnologia iterativa che, evolvendosi di pari passo con le esigenze del business, prepara l'azienda ad affrontare al meglio una trasformazione a lungo termine. Definite i vostri obiettivi e il vostro ambito di attività, quindi valutate il percorso partendo dalle vostre priorità. Stabilite la tempistica in base alle priorità aziendali. Se avete le idee chiare potrete ottenere più facilmente un risultato all'altezza delle vostre aspettative.



Le domande a cui dare una risposta

Quali sono le sfide aziendali da affrontare?

In che modo la tecnologia può aiutare a superarle?

Quali obiettivi voglio raggiungere?

Qual è l'ambito dell'attività?

Come posso misurare i risultati?



FASE 2

Come individuare il Technology Provider e il Deployment Partner che fanno per te

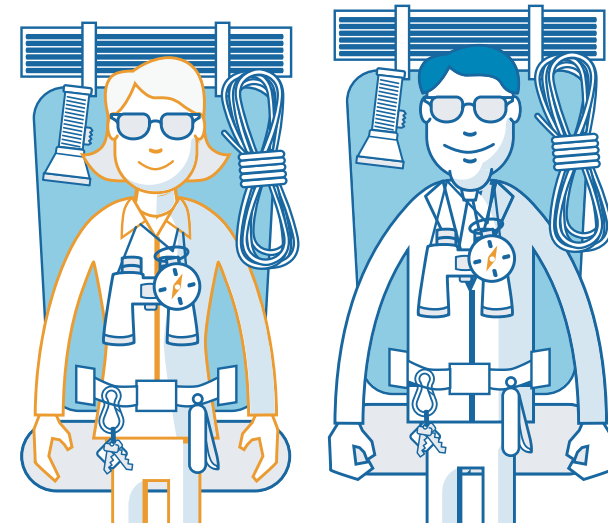
LINEE GUIDA PRINCIPALI

Una volta stabiliti lo scopo e gli obiettivi dell'implementazione, è il momento di identificare e impegnare le risorse necessarie per portare avanti il processo.

Come identificare il Technology Provider che fa per te

Cercate un fornitore che offra la tecnologia che meglio incontra i vostri obiettivi aziendali e una strategia di implementazione con un buon track record, adatta al vostro budget e alle vostre tempistiche. Per avere un'idea degli obiettivi, del budget e delle scadenze di implementazione, chiedete al vostro fornitore le referenze di clienti con esigenze simili alle vostre che hanno adottato lo stesso tipo di implementazione, chiedete loro informazioni sull'assistenza continua e sulle risorse messe a disposizione dal fornitore, quali il supporto costante, la formazione e l'enablement per l'adozione di funzionalità future.

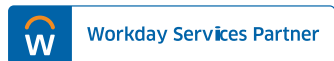
“ Il Technology Provider mette a disposizione metodologia di implementazione, formazione, supporto e aggiornamenti continui.



Come identificare il Deployment Partner che fa per te

Una volta scelto il fornitore, avete bisogno di un partner che vi aiuti a pianificare l'implementazione in modo strategico e a definire le funzionalità di base per la nuova piattaforma. La maggior parte dei fornitori dispone di una propria rete di partner, diversi tra loro per qualità del servizio, esperienza, competenze e uniformità di implementazione, da consigliare ai propri clienti. Alcuni fornitori richiedono ai partner di versare una quota e superare un esame di certificazione. Altri fornitori sono molto più selettivi e pretendono che i partner completino una formazione annuale e ottengano una nuova certificazione ogni volta che ci sono aggiornamenti significativi dei prodotti. Poiché si tratta di una collaborazione a lungo termine, è importante selezionare un Technology Provider i cui partner offrano servizi che possano realmente supportare la tua azienda in un'implementazione corretta.

“ Il partner per l'implementazione gestisce tutto ciò che ha a che fare con il deployment.



FASE 3

Formare i team interni

LINEE GUIDA PRINCIPALI

Una volta definite le risorse esterne, è il momento di organizzare quelle interne. Sia il vostro fornitore di tecnologia che il vostro partner per l'implementazione possono aiutarvi a definire il coinvolgimento del team e dei manager, in modo da garantire l'individuazione e l'allineamento delle risorse.

Come costruire team di successo:

- Puntate su formazione e comunicazione, condividendo visione, obiettivi, ambito e tempistiche dell'implementazione.
- Definite le tempistiche sia con i membri del team che con i manager, dando priorità ai progetti interni e pianificando il backup per evitare qualsiasi ritardo.
- Pianificate la gestione degli imprevisti: rivolgetevi al vostro Deployment Partner per stabilire in che modo raggiungere il perfetto equilibrio tra responsabilità quotidiane e priorità di implementazione.

“ I responsabili di funzione e i tecnici mettono a disposizione le competenze richieste durante l'implementazione.

Il team aziendale dedicato promuove e comunica i vantaggi offerti dalle nuove tecnologie ai dipendenti.

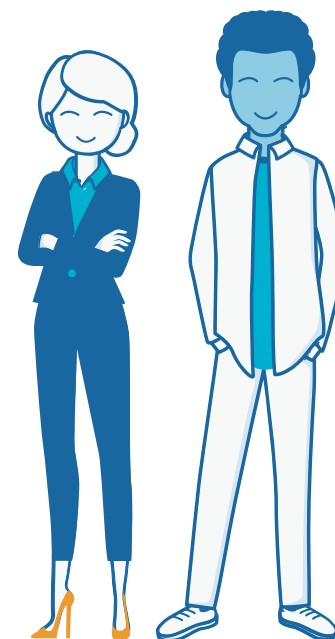
L'Executive Sponsor coinvolge il management team nel supporto all'implementazione, fornisce il percorso di escalation e tiene aggiornati i manager.



Nominate degli Executive Sponsor

Trovate un Executive Sponsor, se non ne avete già uno. L'Executive Sponsor svolge un ruolo fondamentale, in quanto comunica al management i motivi per cui la nuova tecnologia è necessaria e i vantaggi che ne derivano, garantendo l'allineamento del progetto agli obiettivi strategici dell'organizzazione. Inoltre, fa in modo che il management team continui a supportare il piano di gestione del cambiamento. Per i leader dei team di progetto è importante portare avanti una partnership attiva con l'Executive Sponsor durante il processo di implementazione. Individuate priorità e obiettivi, tenete aggiornato l'Executive Sponsor sui vostri progressi e stabilite un percorso chiaro per gestire eventuali escalation.

“ La scelta del giusto Deployment Partner, dei giusti responsabili di funzione e tecnici interni e del giusto Executive Sponsor è fondamentale per avviare un'implementazione di successo.



FASE 4

Preparare dati e processi

LINEE GUIDA PRINCIPALI

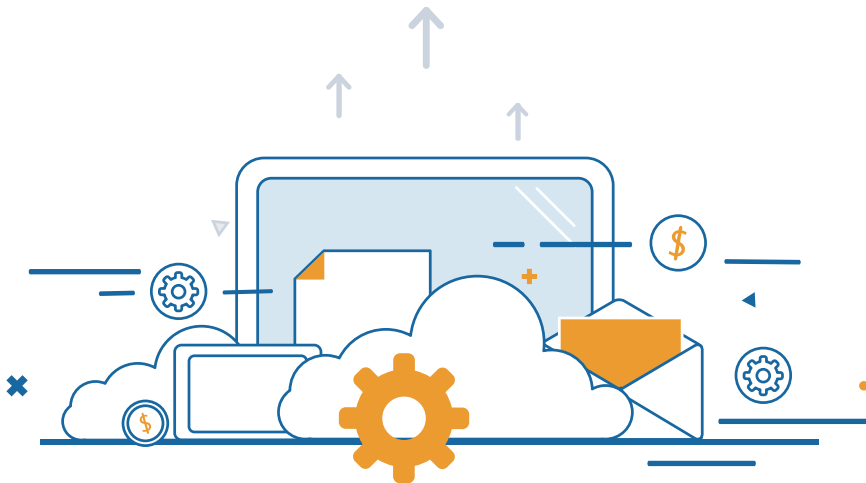
Avete scelto il vostro Technology Provider e il Deployment Partner, gli stakeholder sono on board e il piano è stato definito. È arrivato il momento di preparare i dati per il nuovo sistema. Per prima cosa, consultate i vostri team interni (HRIS o IT) per individuare i requisiti in modo tempestivo.

Fate un inventario

Preparate gli elementi, quali report, integrazioni e altri sistemi in esecuzione, per individuare i dati più importanti da migrare/trasferire. Cogliete l'occasione per pulire i dati e consolidarli su più sistemi. Definite le competenze utili a lungo termine e cercate di snellire e automatizzare le procedure. Queste attività di riorganizzazione, seppur impegnative, si riveleranno utili per il futuro. Tenete sempre in considerazione l'ambito, il budget e il tempo a disposizione: se decidete di ampliare o aumentare uno di questi elementi, anche gli altri due subiranno la stessa modifica.

Consolidate processi e programmi

Le nuove tecnologie offrono l'opportunità di rivalutare e ridefinire i processi e determinarne l'impatto sull'organizzazione. Trovate il modo di mantenere la coerenza globale del progetto conservando alcune piccole differenze senza dover ingegnerizzare eccessivamente i flussi di lavoro. In questo modo potrete adattarvi alla nuova tecnologia man mano che introducete nuove caratteristiche e funzionalità.



FASE 5

Promuovere i benefici

LINEE GUIDA PRINCIPALI

È importante gestire la nuova tecnologia e il suo impatto su stakeholder e utenti. Senza una gestione del cambiamento, gli obiettivi iniziali, i benefici e il ROI sono a rischio, anche se l'implementazione è avvenuta senza problemi o la tecnologia in uso è estremamente sofisticata.

In base alla cultura aziendale, identificate i migliori canali di comunicazione all'interno dell'organizzazione per informare tempestivamente le persone. Pensate in modo creativo per creare coinvolgimento attraverso video, documenti di supporto, gamification e altro ancora. Una comunicazione completa e creativa può contribuire a semplificare il passaggio al nuovo sistema.

Continuate a lavorare a stretto contatto con Technology Provider e il Deployment Partner. Essi possono aiutarvi a recepire gli aggiornamenti continui e l'adozione di nuove funzionalità e sono tenuti a fornirvi opportunità di training e formazione, nonché una community nella quale condividere le vostre esperienze con gli altri clienti e imparare dalla loro esperienza. I principali fornitori di soluzioni tecnologiche metteranno inoltre a vostra disposizione un consulente dedicato, che vi assisterà nelle business review, nelle richieste di supporto e di formazione per migliorare la conoscenza delle soluzioni e la vostra autosufficienza.

Prima di effettuare il go-live, individuate i collaboratori che potranno aiutarvi a promuovere la nuova soluzione tecnologica e i relativi vantaggi all'interno dell'organizzazione. Il supporto degli stakeholder più influenti nelle aree interfunzionali è utile in tutte le fasi dell'implementazione. Che decidiate di assegnargli un ruolo o chiedere semplicemente feedback e input, un team dedicato all'interno dell'organizzazione svolge un ruolo fondamentale nel comunicare i benefici della nuova tecnologia.

Il go-live rappresenta solo un punto di partenza ed è estremamente importante mantenere lo slancio e pianificare l'adozione continuativa di nuove funzionalità e aree funzionali a sostegno delle esigenze aziendali in continua evoluzione.



Conclusione

QUANDO SI IMPLEMENTA UNA NUOVA TECNOLOGIA IN GRADO DI TRASFORMARE RADICALMENTE IL MODO DI OPERARE DELL'ORGANIZZAZIONE, vale la pena investire per trovare una soluzione che, oltre a soddisfare gli obiettivi aziendali del presente, garantisca la scalabilità necessaria per rimanere al passo con l'espansione del business. Affidarsi a un sistema obsoleto può mettere a rischio l'azienda. La scelta del giusto fornitore di soluzioni tecnologiche e del giusto partner per l'implementazione consente di porre le basi per un successo a lungo termine. Effettuare l'implementazione affidandosi a un Technology Provider adeguato al vostro budget e alla vostra tempistica, che garantisca innovazione continua e un sistema che cresce con l'azienda, vuol dire investire nel futuro. Anziché implementare una nuova soluzione dopo tre/cinque anni, potrete aggiornare continuamente le nuove funzionalità in una soluzione già integrata all'interno dell'azienda. Le giuste priorità e le giuste partnership con i fornitori giusti contribuiranno al successo della vostra organizzazione.

