

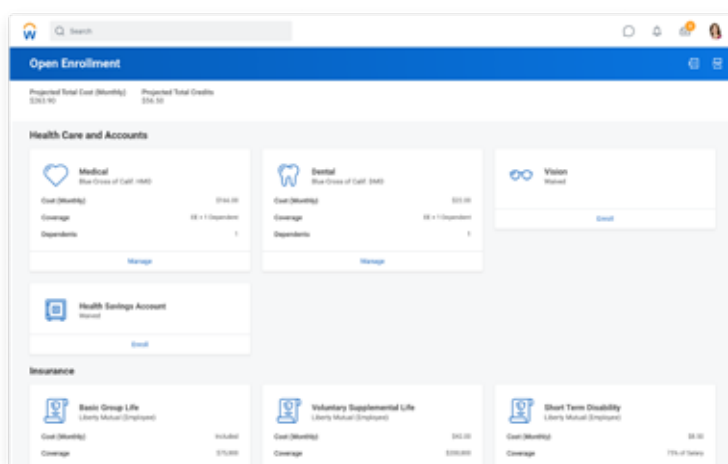
## Workday Benefits

Dans le contexte économique actuel, concevoir une approche globale des avantages sociaux et du bien-être des employés est une priorité absolue. Les collaborateurs veulent se sentir soutenus à travers la mise en place de programmes qui garantissent leur santé, leur bien-être et leur productivité. Et si des programmes d'avantages sociaux flexibles étaient le facteur de différenciation concurrentielle en matière d'attraction et de fidélisation des collaborateurs ?

### Une rémunération globale qui profite à tout le monde

À l'heure actuelle, les collaborateurs demandent à bénéficier d'avantages sociaux qui couvrent leurs besoins essentiels en matière de santé et leur apportent un soutien financier et mental au moment opportun. Qu'il s'agisse de mettre en place de nouveaux avantages sociaux tels que des programmes de santé mentale, de mettre à jour les politiques de congés pour les parents et aidants ou de fournir une assistance juridique, les entreprises doivent offrir des avantages personnalisés qui améliorent le bien-être général de chaque collaborateur.

En s'appuyant sur une seule source de données pour la gestion du capital humain et les avantages sociaux, Workday permet à ses clients de voir plus loin et d'adopter une approche nettement plus stratégique. Les administrateurs des avantages sociaux peuvent se concentrer sur l'essentiel, comme l'élaboration de programmes, l'analyse des coûts et des résultats, et l'évaluation de l'impact de leurs initiatives. Grâce à une interface simple et intuitive, Workday Benefits est conçu pour aider les entreprises et les collaborateurs à tirer pleinement parti de leur programme de rémunération globale.



Adhésion aux avantages sociaux

### Principaux avantages

- Accédez en un clic à tout ce dont vous avez besoin dans un seul système, des règles d'éligibilité aux données des collaborateurs
- Permettez aux collaborateurs de consulter les avantages auxquels ils peuvent prétendre, d'y adhérer et d'apporter des modifications par le biais d'une expérience personnalisée et d'une interface attrayante
- Obtenez des insights et des analyses mettant en avant les domaines prioritaires pour les collaborateurs et pour votre entreprise

### Principales fonctionnalités

- Administration et gestion des avantages sociaux
- Adhésion et gestion des avantages sociaux pour les collaborateurs
- Gestion des personnes à charge et des bénéficiaires
- Gestion des attestations d'assurabilité
- Gestion de la santé et du bien-être
- Coordination de la paie
- Workday Cloud Connect for Benefits
- Gestion de l'ACA et de Medicare

### Résultats

- Réduction de la charge de travail administratif grâce à une configuration et une automatisation flexibles
- Expérience d'adhésion simplifiée grâce au tableau de bord des avantages sociaux et du bien-être
- Augmentation de l'engagement et de la fidélisation des collaborateurs grâce à des programmes d'avantages sociaux flexibles

## Une expérience collaborateur réinventée

Tout au long de leur parcours, de l'onboarding aux événements importants de la vie, il est important que les collaborateurs se sentent soutenus dans leurs choix en matière d'avantages sociaux. Ils veulent pouvoir décider en toute confiance des avantages sociaux auxquels adhérer, chaque programme étant propre à chacun. La visibilité offerte par Workday permet aux collaborateurs de prendre des décisions financièrement responsables et de tirer le meilleur parti de leurs programmes de rémunération globale.

Workday Benefits offre une expérience d'adhésion unifiée de qualité, sur ordinateur comme sur appareils mobiles. Grâce à des instructions simples tout au long du processus de sélection et de décision, Workday permet aux collaborateurs de poser des questions, de comparer les régimes d'avantages sociaux, d'apporter des modifications et de compléter leur adhésion.

Les principaux avantages de Workday Benefits pour les collaborateurs :

- **Expérience utilisateur supérieure.** Qu'il s'agisse de la première adhésion au moment de l'onboarding ou d'une adhésion ultérieure lors d'une période d'adhésion ouverte, chaque collaborateur bénéficie d'une expérience unique au cours de laquelle il peut naviguer de manière intuitive à travers différentes « vignettes » et réviser ou modifier ses choix.
- **Visibilité et aide à la décision.** Un tableau de bord des avantages sociaux et du bien-être fournit aux collaborateurs des ressources utiles ainsi qu'un aperçu des options d'avantages sociaux, des coûts et des informations sur les organismes de prestations sociales. Ils peuvent ainsi réaliser des tâches courantes directement depuis ce tableau de bord, comme ajouter un ayant droit ou changer un bénéficiaire.
- **Transparence en matière de rémunération globale.** Un relevé de rémunération globale fournit aux collaborateurs les détails de tous les éléments de rémunération et d'avantages sociaux, y compris les cotisations de l'employeur.

## Une administration des avantages sociaux conçue pour s'adapter au changement

Les programmes d'avantages sociaux et de bien-être sont un aspect fondamental de l'expérience collaborateur. Les équipes chargées des avantages sociaux, qui s'efforcent de proposer des régimes compétitifs, peuvent peiner à introduire de nouvelles offres, à mesurer l'impact des programmes et à répondre aux attentes des collaborateurs.

Avec Workday Benefits, les administrateurs peuvent configurer facilement une gamme complète et flexible d'options d'avantages sociaux, mesurer les performances des régimes et ajuster les offres pour répondre aux besoins des talents. Ils peuvent également se concentrer sur des tâches stratégiques, comme réfléchir à la façon de fournir aux collaborateurs les informations les plus pertinentes pour les aider à prendre des décisions, et à la façon d'améliorer sans cesse les programmes.

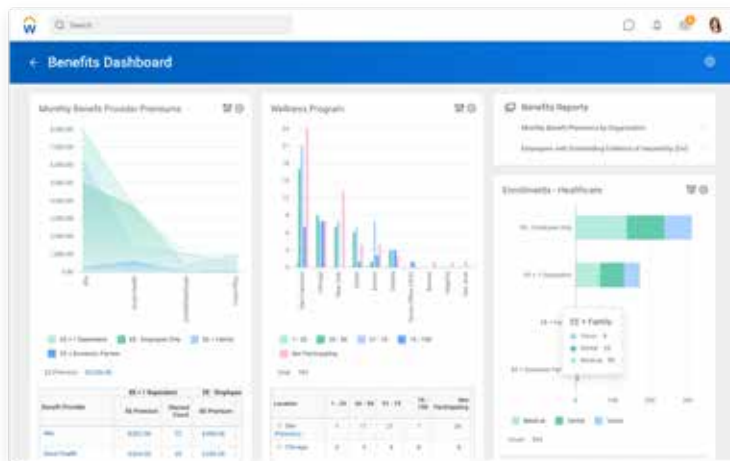


Tableau de bord des avantages sociaux

Les principaux avantages de Workday Benefits pour les administrateurs :

- **Flexibilité et contrôle.** Vous pouvez concevoir des packages et des régimes d'avantages sociaux adaptés à différents pays dans le monde. Vous pouvez facilement configurer et mettre à jour vos régimes en cas de changement de prestataires ou autre, et préciser la date d'effet à prendre en compte pour ces modifications.
- **Une seule source de données.** Le déploiement des programmes d'avantages sociaux se fait automatiquement sur la base des données Core HR et des packages de régimes d'avantages sociaux associés. Les changements de statut des collaborateurs, tels que les nouvelles embauches, les augmentations de salaire ou les promotions, sont répercutés automatiquement sur les avantages sociaux. Vous n'avez pas besoin de charger ou de ressaisir les données ni de réaliser des tâches dans de nouvelles interfaces.
- **Aide à la conformité.** Workday simplifie la conformité sur des sujets tels que l'ACA : vous n'avez plus besoin de gérer une multitude d'intégrations, de calculer manuellement l'éligibilité ou de générer vos propres formulaires 1094 ou 1095. Workday allège la charge administrative liée à ces tâches en les gérant sans frais supplémentaires pour les clients.

Pour plus d'informations, rendez-vous sur [workday.com/benefits](https://workday.com/benefits).

## Des services et un support pour accompagner votre réussite

Avec Workday, vous n'êtes jamais seul. Nous proposons des services de déploiement, de formation, d'assistance et d'innovation en continu pour vous aider à utiliser Workday en toute confiance. Parce que chacun de nos clients a ses propres exigences, ressources et objectifs, nous avons conçu nos services pour répondre à une grande variété de besoins et de styles de formation, et ainsi vous aider à obtenir les résultats souhaités dans un monde qui change.

Workday s'engage à contribuer à votre succès au-delà du déploiement. En tant que client, vous faites partie d'une puissante communauté composée d'équipes Workday, de partenaires experts et de l'un des groupes d'homologues les plus collaboratifs du secteur. Qu'il s'agisse de ressources en self-service, de bonnes pratiques partagées, de formation ou d'assistance 24 h/24 et 7 j/7, vous êtes en mesure de tirer le meilleur parti de Workday au quotidien, aujourd'hui comme demain.

Avec Workday, il n'y a pas de limites à ce que vous pouvez accomplir.

Pour plus d'informations, rendez-vous sur [workday.com/cx](https://workday.com/cx).



Workday | Téléphone : +33 (0)1 84 88 34 44 | [workday.com/fr](https://workday.com/fr)

© 2022. Workday, Inc. Tous droits réservés. Workday et le logo Workday sont des marques déposées de Workday, Inc. Tous les autres noms de marques et de produits sont des marques ou des marques déposées de leurs propriétaires respectifs. [workday-benefits-datasheet-202202-FRFR](#)