



Personalplanung

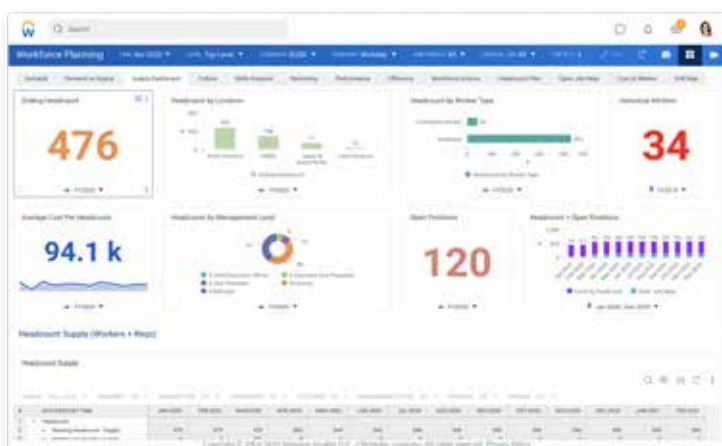
Die Personalplanung spielt für die Anpassungsfähigkeit von Unternehmen inzwischen eine wesentliche Rolle, da sie HR-Führungskräften die Möglichkeit bietet, die Planung für die Belegschaft zu übernehmen und mit den Finanzplänen in Einklang zu bringen, um die übergeordneten Geschäftsziele zu erfüllen. Die meisten Unternehmen sind jedoch noch auf der Suche nach den geeigneten Lösungen für eine erfolgreiche Personalplanung. Viele Unternehmen sind derzeit auf komplexe und unflexible Altanwendungen angewiesen oder haben sich mit fehleranfälligen Spreadsheet-Prozessen abgefunden, die nicht mit den dynamischen Geschäftsabläufen von heute Schritt halten können. Doch es geht auch anders.

Workday Adaptive Planning ist eine Erfolg versprechende Lösung für die Zukunft. Profitieren Sie von der Flexibilität und Leistungsstärke und setzen Sie neue Maßstäbe bei der Personalplanung. Schaffen Sie die Basis für eine effektive Zusammenarbeit zwischen HR- und Finanzfunktion sowie wichtigen Business-Partnern und bieten Sie Funktions- und Geschäftsbereichsleitern ein individuelles Planungserlebnis.

Leistungsstarke Modellierung und Szenarioplanung für alle Geschäftseinheiten

Mit Workday Adaptive Planning haben Sie die Möglichkeit, Szenarien und standardisierte Personalpläne für komplexe und unterschiedliche Geschäftsbereiche zu erstellen. Sie verwalten ein einziges strategisches Personalmodell für das gesamte Unternehmen und entwickeln gleichzeitig spezifische Geschäfts- und Umsatzmodelle für einzelne Geschäftsbereiche.

Mit treiberbasierten What-If-Szenarien zur Entwicklung Ihrer Belegschaft können Sie Ihre Personalstrategie im Einklang mit Ihrem Einstellungsplan nach dem Top-down- und/oder Bottom-up-Ansatz bestimmen. Automatisierte Zuteilungsregeln bieten Ihnen außerdem einen genauen Überblick über die Zusammensetzung und Kosten Ihrer Belegschaft. Sie können Daten auch nach Dimensionen wie Tätigkeitsebene, Abteilung, Tätigkeitsfamilie, Kenntnisse, Projekte und Standorte aufschlüsseln. Vergleichen Sie die Anzahl festangestellter und befristet beschäftigter Mitarbeiter. Mit einem einzigen Mausklick ermitteln Sie die Auswirkungen von globalen und lokalen Geschäftstreibern und Annahmen, die sich auf Ihren Personalbedarf auswirken können.



Verschaffen Sie sich einen umfassenden Überblick über Ihre Personalsituation.

Wesentliche Vorteile

- Höhere Genauigkeit, Konsistenz und Vollständigkeit der Daten, was zu Kosten- und Zeiteinsparungen führt
- Bessere Zusammenarbeit und Dateneinblicke für das HR- und Finanzteam
- Eine Single Source of Truth für HR-Daten
- Ganzheitliche Sicht auf die Personalplanung und die Szenarioplanung auf Basis von Personaltreibern wie Neueinstellung, Versetzung, Bindung, Vergütung und mehr
- Schnelle und agile Entscheidungsprozesse im Führungsteam
- Identifizierung von Kompetenzlücken in der Belegschaft mit anschließender Modellierung, Planung und Umsetzung echtzeitbasierter Gegenmaßnahmen, die schnell zum Ziel führen



Workday Adaptive Planning wird dazu beitragen, unseren Übergang von der traditionellen Headcount-Planung zu einem strategischen Personalplanungsprozess zu beschleunigen, sodass wir den Personalbestand effizient verwalten und unser HR-Management an den Geschäftsanforderungen orientieren können.

Kenneth Ruch

AVP of HR Committee Governance, People Analytics, and Organization Design, Nationwide Insurance

So wird Personalplanung zur Teamaufgabe

Die Personalplanung sollte agil sein und teamübergreifend von der HR- und Finanzabteilung und ihren jeweiligen Business-Partnern gemeinsam erledigt werden. Workday Adaptive Planning liefert Framework, gemeinsame Daten und Workflows, die für eine engere Zusammenarbeit an dynamischen und flexiblen Personalplänen benötigt werden.

In den meisten Unternehmen hat die HR-Abteilung Probleme damit, auf vorausschauende Einstellungspläne zuzugreifen, da sie oft erst dann informiert wird, wenn die Stellenausschreibungen veröffentlicht werden. Workday Adaptive Planning für die Personalplanung schließt diese Lücke mit vollständiger Transparenz über die Einstellungspläne – kurz- sowie langfristig –, sodass alle Stakeholder in Echtzeit zusammenarbeiten können.

Durch die Schnittstelle mit dem Finanzbereich können Sie nun Einstellungspläne mit Finanzmodellen verknüpfen, die aktuelle Headcount-Pläne und zugehörige Kosten enthalten. Dadurch lässt sich die Fehlerquote drastisch reduzieren und der Zeitaufwand für Datenkonsolidierungsaufgaben mit geringer Wertschöpfung verringern. Konzentrieren Sie sich stattdessen verstärkt auf die Personalstrategie. Personalpläne lassen sich bequem über Dashboards und Selfservice-Berichte teilen, um Feedback und Zustimmung noch während der Entwicklungsphase einzuholen. Anwender können bei Workday Adaptive Planning wählen zwischen einer Web-Schnittstelle, die Spreadsheet-Anwendern vertraut ist, und einem mit Workday Adaptive Planning verknüpften Excel-Arbeitsblatt. Auf diese Weise ist es viel leichter, die Akzeptanz überzeugter Spreadsheet-Anwender zu gewinnen.

Mit Workflow-Management alles im Blick behalten

Traditionell erfolgte die Planung per E-Mail und bot den Mitarbeiterinnen und Mitarbeiter somit kaum Einblicke in die Gesamtplanung, ganz zu schweigen von effizienten Prozessen. Jetzt können Sie Personalpläne und Budgets mit den Finanzplänen in Echtzeit synchronisieren. Integrierte Workflows bieten dem Management die Möglichkeit, Pläne und Budgets einzugeben, zu prüfen und zu genehmigen. Gleichzeitig können Planungsadministratoren Aufgaben, Anwenderdiskussionen und Anmerkungen zu Zellen verfolgen, um Änderungen und Fehler mit einem leistungsfähigen Audit-Trail zu überwachen.

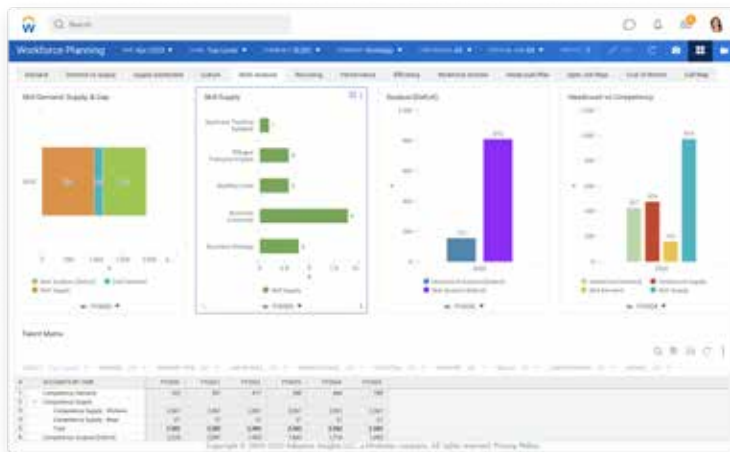
Geschäftliche Agilität ist essenziell

Das dynamische Geschäftsumfeld von heute verlangt Agilität – und mit Workday Adaptive Planning können HR-Business-Partner und -Führungskräfte ihre Planungszyklen agiler gestalten. Nehmen Sie schnell Kurskorrekturen vor, überwachen und analysieren Sie Kosten mithilfe von Dashboards und dynamischem Reporting, zeigen Sie offene Stellen an und schlüsseln Sie die Zusammensetzung Ihrer Belegschaft nach geografischen Regionen auf:

- Vergleichen Sie Ihre Pläne mit Istzahlen, um gezielt auf den Personalbedarf reagieren zu können.
- Analysieren Sie Lücken bei der Erfüllung Ihres Plans; fügen Sie geplante Neueinstellungen hinzu, verlängern Sie Einstellungsfristen, ändern Sie Annahmen zur Ramp-up-Zeit, planen Sie für Fluktuationstrends und zeigen Sie Auswirkungen auf die Kapazität in Echtzeit an.
- Modellieren und analysieren Sie mühelos die Auswirkungen wichtiger Ereignisse wie Fusionen und Übernahmen, Veräußerungen oder interne Umstrukturierungen.
- Modellieren Sie Skills nach Standort, Ramp-up-Zeit, Personalkosten und weiteren Faktoren, um aktuelle und langfristige Geschäftsziele zu erreichen.

Kernfunktionen

- Planen Sie mit flexiblen, mehrdimensionalen Modellen, die den Anforderungen Ihres Unternehmens entsprechen – aufgeschlüsselt u. a. nach Ebene, Abteilung, Tätigkeitsfamilie, Kenntnissen, Projekten, Standorten und VZÄ im Vergleich zu externen Mitarbeitern.
- Modellieren Sie Einstellungs-, Versetzungs- und Mitarbeiterbindungspläne – die Kostenauswirkungen von Datenaktualisierungen oder Treiberänderungen werden sofort nach Linienorganisation und Kostenstelle angezeigt.
- Vergleichen Sie mehrere treiberbasierte What-If-Szenarien in Echtzeit: Ermitteln Sie die Auswirkungen Ihrer Maßnahmen auf vor- und nachgelagerte Prozesse, um den optimalen Plan zu entwickeln.
- Führen Sie What-If-Personalanalysen durch, die Szenarien für Gehälter und Gehaltserhöhungen, Boni und Eigenkapitalbeteiligungen in allen Geschäftsbereichen umfassen.
- Führen Sie ausgehend von den Plandaten Drilldowns zu Ihren Workday Human Capital Management- und Finanztransaktionsdaten sowie Metadaten durch.
- Planen und modellieren Sie die Auswirkungen einmaliger Ereignisse wie Umstrukturierungen oder Fusionen und Übernahmen.
- Modellieren Sie Kapazität, Bedarf und Lücken für wichtige Kompetenzen nach Standort, Kosten und Ramp-up-Zeit.



Stimmen Sie Kompetenzangebot und -bedarf aufeinander ab.

Enge Verknüpfung von Planung, Umsetzung und Analyse

Indem wir Ihre Anforderungen an Planung, Umsetzung und Analyse in einer zentralen Plattform zusammenführen, wird unsere Vision von Planung Realität. Für eine effektive Personalplanung benötigen Sie zuverlässige ERP- und Human Capital Management-Daten. Nur so erhalten Sie die notwendigen Einblicke in wichtige Personalkennzahlen und -bewegungen und damit die Grundlage für Ihre Finanzpläne und -berichte. Analysieren Sie den Bedarf an wichtigen Kompetenzen und ermitteln Sie Lücken sowie effektive Maßnahmen, um diese zu schließen. Setzen Sie Ihre Pläne anschließend mithilfe des Business Process Framework in Workday um. Berücksichtigen Sie die Nachfolgeplanung, Ramp-up-Zeiten für Neueinstellungen und Kosten für Lernprogramme für aktuelle Mitarbeiterinnen und Mitarbeiter, um fundierte Entscheidungen zur Weiterbildung, Versetzung oder Einstellung von Fachkräften zu treffen.

Workday Adaptive Planning bietet darüber hinaus eine anwenderfreundliche Integrationsplattform mit geringem Bedarf an IT-Support. Sie haben damit nicht nur jederzeit Zugriff auf Ihre Finanz- und HR-Daten in Workday, sondern können Daten automatisch aus Drittquellen abrufen, wie z. B. Benchmarking-Daten zu Gehältern und Zusatzleistungen. Damit sind Sie in der Lage, fundierte Entscheidungen zur Personalplanung zu treffen.

Best-in-Class-Schutzmaßnahmen für Ihre Daten

Wir wissen, wie wichtig der Schutz Ihrer Daten ist, insbesondere, wenn es um Personaldaten geht. Workday Adaptive Planning bietet erstklassigen Schutz, Service und Stabilität, auf die Sie sich verlassen können, mit SOC 2 Typ 2-Kompatibilität – dem AICPA-Standard für Reporting zu Kontrollen in Serviceunternehmen, einschließlich SaaS-Anbietern. Das SOC 2-Zertifikat deckt die Aspekte Sicherheit, Vertraulichkeit, Verarbeitungsintegrität und Verfügbarkeit ab.

Wenn Sie herausfinden möchten, wie Workday Ihre Anforderungen an die Personalplanung unterstützt, besuchen Sie: workday.com/workforce-planning.



Workday | Telefon: +49 (0) 89 21093215 | workday.de

© 2023. Workday, Inc. Alle Rechte vorbehalten. Workday und das Workday-Logo sind eingetragene Marken von Workday, Inc. Alle anderen Marken- und Produktnamen sind Marken oder eingetragene Marken ihrer jeweiligen Inhaber.
20231120-pln-da-workday-adaptive-planning-for-workforce-DEDE