

Workday Procurement

Indirekte Ausgaben machen in vielen Fällen einen erheblichen Teil der Unternehmensausgaben aus. Im aktuellen Geschäftsumfeld verlangt der Aufbau einer erstklassigen Beschaffungsorganisation Kosteneinsparungen und die Implementierung von Best Practices beim Ausgabenmanagement. Gleichzeitig müssen Sie die Risiken reduzieren und Ineffizienzen durch Automatisierung verringern. Und hier kommt Workday ins Spiel.

Workday ist auf die besonderen Anforderungen von Ausgaben für Waren und Dienstleistungen ausgerichtet, ohne dass Sie mehrere Systeme zur Verwaltung einsetzen müssen. Workday Procurement bietet eine einzige Lösung für den Procure-to-Pay-Prozess von der Bedarfsanforderung bis zur Zahlung und ist für die globalen Unternehmen von heute konzipiert.

End-to-End-Beschaffung von Waren und Dienstleistungen

Mit Workday Procurement können Sie Anwenderprofile, Geschäftsprozesskontrollen und Analysen in einer Lösung vereinen und so den gesamten indirekten Beschaffungsprozess effizienter gestalten. Die zentrale Zusammenführung all dieser Vorgänge gewährleistet Konsistenz und bietet Echtzeit-Einblicke in Ausgabentrends im gesamten Unternehmen.

Selfservice-Lieferantenmanagement

Das Lieferantenportal bindet auch Ihre Lieferanten in Workday ein, denn dort können sie ihre persönlichen Daten verwalten und Waren und Dienstleistungen angeben. Außerdem können sie ihre Bestellaufträge prüfen, Kataloge einsehen und laden, Angebotsanfragen abrufen und beantworten sowie Rechnungen mit und ohne Bestellauftrag anzeigen und erstellen. So können Unternehmen die Fakturierung und Zahlungsabwicklung automatisieren sowie das Lieferantenmanagement verbessern.

Punchout-Links zu Lieferanten

Nutzen Sie einen Link zu einer Lieferantenwebsite oder einem Lieferantennetzwerk Ihrer Wahl, um Zugang zu einer breiten, offenen Community von Lieferanten zu erhalten. Legen Sie die gewünschten Artikel in Ihren Einkaufswagen, um über die Punchout-Sitzung eine Bedarfsanforderung zu stellen. Sie können aus vorkonfigurierten Punchout-Lieferanten in Workday auswählen oder Ihre Auswahl über den Punchout-Konnektor des Lieferantennetzwerks auf weitere Lieferanten ausweiten, die den Punchout-Standard unterstützen, sodass Sie auf Waren aus mehreren Katalogen zugreifen und diese bestellen können. Darüber hinaus können Sie in Workday eine direkte Schnittstelle zu ausgewählten Katalogen von Drittanbietern erstellen, sodass kein Punchout mehr erforderlich ist.

Wesentliche Vorteile

- Komplettlösung für die Verwaltung indirekter Ausgaben
- Optimierter Procure-to-Pay-Prozess
- Intuitive Anwenderoberfläche für einen hohen Grad an Selfservice und Anwenderakzeptanz
- Geringere unkontrollierte Ausgaben
- Identifizierung von Einsparpotenzial durch höhere Ausgabentransparenz
- Stärkere interne Ausgabenrichtlinien und deren Einhaltung
- Konsistente globale Ausgabenkontrolle

Wesentliche Funktionen

- Cloubasierte Lösung für einfachere Verwaltung und höhere Kosteneffizienz
- Punchout-Links zu mehreren Lieferanten und integrierte Marktplätze für nahtlose Bedarfsanforderungen
- Fehlerreduktion und automatisierte Prozesse mit Workday KI
- Reporting über Verwaltungsausgaben mit mehrdimensionalem Drilldown
- Konsistente globale Ausgabenkontrolle

Ergebnisse

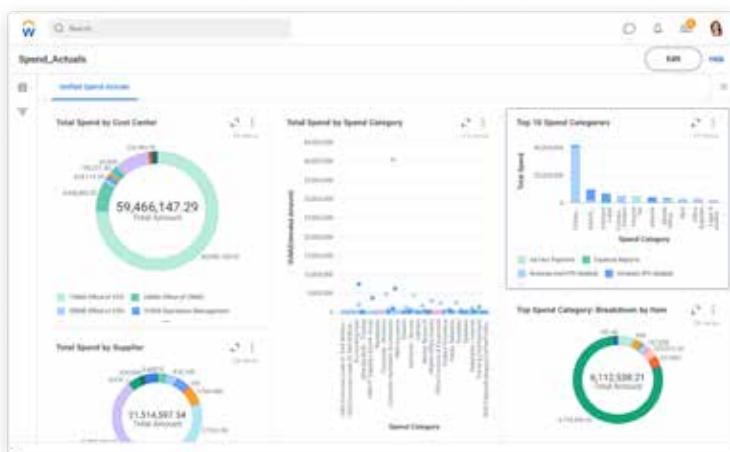
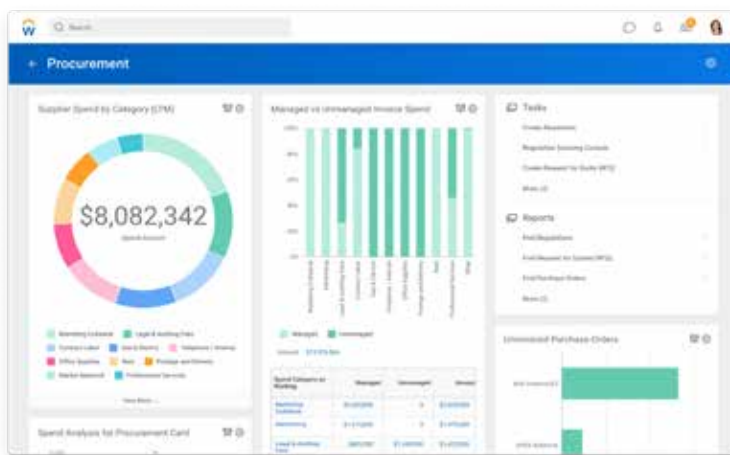
- Unum: Verkürzung der Zykluszeit von der Bedarfsanforderung bis zum Bestellauftrag um 86 %; Steigerung der fristgerechten Zahlungen um 38 %
- Broward College: ROI von 189 %; Verringerung fragwürdiger Ausgaben um 50 %
- The Met: Einsparungen von 220 % gegenüber den Zielwerten und ein Projekt-ROI von 15 % bei gleichzeitiger Verringerung der Genehmigungsdauer um 84 % und Eliminierung von 24 Geschäftsprozessschritten

Lieferantenverträge

Setzen Sie nach Maßgabe der Beschaffungsrichtlinien Ihres Unternehmens vertragliche Vereinbarungen mit bevorzugten Lieferanten durch. Mit Workday können Sie Geschäftsprozesse innerhalb Ihrer Beschaffungspraxis so konfigurieren, dass automatische Validierungen anhand von Preismodellschwellen stattfinden und Rechnungen und Bestellaufträge automatisch anhand des zugehörigen Vertrags oder Ratenzeitplans generiert werden. Diese Funktionen können Sie mit leistungsstarken Analysen der Vertragsausgaben kombinieren, um die Kontrolle und Standardisierung zu optimieren.

Eine einheitliche Source-to-Pay-Lösung

Mit der integrierten Workday Spend Management-Lösung können Sie Ihre Source-to-Pay-Prozesse optimieren. Mit Workday können Sie Ergebnisse messen, Risiken managen und Prozesse automatisieren und dabei Kosteneinsparungen erzielen und Ihre Ausgaben besser steuern. Wenn Sie Workday Strategic Sourcing und Workday Procurement kombinieren, erhalten Sie eine zentrale Lösung zur Verwaltung Ihrer Lieferantenausgaben.



Verschaffen Sie sich direkt über das Beschaffungs-Dashboard und das Discovery Board zu Ist-Ausgaben einen Überblick über Lieferanten- und Unternehmensausgaben.

Echtzeit-Informationen zu Ausgaben

Workday liefert Ihnen für jede Transaktion genaue Erkenntnisse über das Wer, Was, Wann, Wo und Warum. Da Sie Ihre Daten unter betriebswirtschaftlichen Gesichtspunkten erfassen und analysieren, können Sie genau ermitteln, woher Ihre Unternehmensausgaben stammen. Diese Reportingdimensionen, auch „Worktags“ genannt, bieten detailliertere und umfassendere Reportingfunktionen als herkömmliche Beschaffungssysteme. Sie werden stets in Echtzeit aus Transaktionsdaten abgeleitet und nicht aus einem verzögerungsanfälligen Business Intelligence-Repository kalkuliert.

Globale Kontrollen

Workday gibt Ihnen die Möglichkeit, in Ihrem globalen Unternehmen einheitliche Sicherheits- und Kontrollmechanismen zu implementieren. So können Sie gewährleisten, dass jede Art von Bedarfsanforderung den für die Organisation festgelegten Regeln und Genehmigungen entspricht. Spezielle Genehmigungen oder Validierungen, die von einem beliebigen Unternehmensbereich benötigt werden, können ohne separates Deployment bereitgestellt werden. Auch beim Mitarbeiter- und Manager-Selfservice erhält jede Person je nach Rolle und Berechtigungen innerhalb des Unternehmens bestimmte Einblicke und Rechte.

Workday Financial Management, Workday Strategic Sourcing und Workday Human Capital Management: eine einzige Lösung

Workday ist der einzige Anbieter von Cloud-Unternehmensanwendungen, der Ihnen Ausgabenmanagement, Finanzmanagement und Personalmanagement in einer einzigen Lösung bietet. Damit erhält Ihr Unternehmen eine zuverlässige, echtzeitbasierte Single Source of Truth. Wenn Ihr Deployment Workday Procurement und Workday Financial Management enthält, sind die finanziellen und buchhalterischen Auswirkungen sofort sichtbar. In Verbindung mit Workday Strategic Sourcing profitieren Sie darüber hinaus von einer Ausweitung der verwalteten Ausgaben. Gleichzeitig können Sie das Lieferantenrisiko reduzieren. In Kombination mit Workday Human Capital Management werden alle Änderungen im Zusammenhang mit Mitarbeiterrollen und Genehmigungen in Workday Procurement sofort unternehmensweit übernommen. Darüber hinaus können Sie die Konsistenz Ihrer Daten, Sicherheitsrichtlinien und globalen Prozesse gewährleisten und so weitere Vorteile bei Effizienz, Management und Kontrolle erzielen.

Warenbeschaffung

- Erstellen und Ausgeben von Bedarfsanforderungen und Angebotsanfragen
- Suche im Artikelkatalog
- Direkter Vergleich von Posten in Bedarfsanforderungen
- Punchout-Links zu mehreren Lieferanten
- Käuferkonsole für Transparenz und Kontrolle
- Angabe von Versand- und Lieferanschriften auf Positionsebene in Beschaffungsdokumenten
- Generieren von Rechnungen aus Bestellaufträgen und Belegen
- Interne Bereitstellung von Dienstleistungen
- Einfaches Überprüfen des Status von Bedarfsanforderungen und Rechnungen mit Workday Assistant
- Nahtlose Suche in internen Katalogen und auf externen Websites
- Nutzung von Workday KI für Empfehlungen zu Ausgabenkategorien

Beschaffung von Dienstleistungen

- Manuelle Beschaffungsvorgänge über die Service Coordinator-Konsole
- Einsicht in projektbezogene Meilensteine, Ergebnisse und Aufgaben
- Interne Befüllung oder Befüllung über den Lieferantenbestellauftrag
- Aufgabenprotokollierung durch Lieferant oder intern
- Generieren von Rechnungen aus Bestellauftrag oder Aufgabenprotokoll

Lieferantenmanagement

- Potenzielle Lieferanten können sich über eine externe Website selbst registrieren
- Zusammenarbeit mit und Verwaltung von Lieferanten über das Lieferantenportal
- Festlegen von nach Priorität geordneten Lieferanten für Einkaufsposten
- Kategorisierung von Lieferanten nach diversen Kriterien, z. B. Unternehmen im Besitz von Personen, die einer ethnischen Minderheit angehören (Minority Business Enterprise, MBE), ausländische/inländische Unternehmen und mehr
- Verfolgen und Verwalten von Lieferrückständen
- Abrufen einer detaillierten Änderungshistorie über alle Lieferantendatensätze hinweg

Lieferantenverträge

- Dokumentieren und Durchsetzen von Vereinbarungen mit bevorzugten Lieferanten
- Implementierung der vertraglichen Ausgaben
- Automatisches Erstellen von Rechnungen/Bestellaufträgen anhand der Verträge oder Ratenzeitpläne
- Festlegen von Vertragsverlängerungsbedingungen und Benachrichtigungen vor Ablauf der Verträge
- Partitionieren von Lieferanten nach Unternehmen
- Änderung von Lieferantenverträgen

Integrationen

- EDI-Lieferantenintegrationen (EDI 810, 850, 855 und 856)
- cXML-Format für Bestellaufträge und Rechnungen
- Integrationsvorlagen
- Konnektor für Lieferantennetzwerke
- Webdienste zur Unterstützung von Integrationen
- Arbeitsbereich für Beschaffungsintegrationen zeigt Fehler an und ermöglicht Korrekturen

Ausgabenkontrolle

- Speichern von Lieferantenrechnungen
- Konfigurieren von Ausgabensperren und Budgetprüfungen
- Anforderungsvorlagen
- Konfigurierbare Genehmigungsprozesse
- Konsolidierung von Bedarfsanforderungen zu einem einzigen Bestellauftrag
- Änderungsaufträge für Bestellungen
- Zwei- und dreifacher Abgleich

WORKDAY PROCUREMENT

Reporting und Einblicke

- Eingebettete Analysen im Zuge des Genehmigungsprozesses
- Konsolidierte Einblicke in die Ausgaben in Echtzeit
- Reporting über die Vertragshistorie einschließlich aller Änderungen
- Standard-Berichtsbibliothek und benutzerdefinierter Report Writer
- Konfigurierbare Dashboards für Beschaffung und Lieferantenkonten
- Discovery Boards mit wichtigen Informationen, darunter eine Übersicht über die Unternehmensausgaben für Schlüsseltransaktionen und Daten zur Lieferantenvielfalt
- Einkäufer-Hub mit Einblicken in Status und Aufgaben

Globale Anwendbarkeit

- Dokumentation von Intercompany-Transaktionen für Lieferantenrechnungen
- Bedarfsanforderungen in Fremdwährungen
- Mehrsprachigkeit und Übersetzungen
- Globale Konsistenz und Prüfbarkeit
- Konfiguration von Geschäftsprozessen für spezifische regionale Anforderungen

Integration in Workday Financial Management

- Unmittelbare Erfassung der buchhalterischen Auswirkungen
- Zentrale Zahlungsabwicklungs-Engine für alle Finanzfunktionen
- Budgetkontrolle und Obligobuchungen

Integration in Workday Inventory

- Automatische Bedarfsanforderungen für die Auffüllung
- Gemeinsamer Artikelstamm für die Bestandsverwaltung
- Quelle für Bedarfsanforderungen aus dem Bestand
- Umrechnung von Maßeinheiten

Integration in Workday Strategic Sourcing

- Vereinfachung der Arbeitsabläufe zwischen Sourcing- und Beschaffungsfunktionen
- Onboarding für Lieferanten und Verwaltung eines einzigen Stammlieferanten
- Drittanbieter-Integrationen für zentrale Lösungen für Betrugs-, Sicherheits-, Finanz- und Nachhaltigkeitsdaten zur Risikobewertung
- Erstellen und Verwalten von Verträgen in allen Phasen der Lieferantenbeziehung
- Erstellen von Bedarfsanforderungen im Rahmen der Beschaffung, sobald ein Lieferant den Zuschlag erhalten hat

Integration in Workday Human Capital Management

- Überblick über Vollzeitkräfte und externe Mitarbeiter
- Detaillierte Einblicke in die Auslastung, Kenntnisse und Kosten der Mitarbeiter
- Automatische Aktualisierung von Geschäftsprozessen bei Änderungen der Organisation oder der Mitarbeiterrolle

Wenn Sie mehr über Workday Procurement erfahren möchten, besuchen Sie uns auf workday.com/procurement.



Workday | Telefon: +49 (0) 89 21093215 | workday.de

© 2023. Workday, Inc. Alle Rechte vorbehalten. Workday und das Workday-Logo sind eingetragene Marken von Workday, Inc. Alle anderen Marken- und Produktnamen sind Marken oder eingetragene Marken ihrer jeweiligen Inhaber.
20231109-workday-procurement-datasheet-DEDE