

Workday Compensation

Workday Compensation bietet Tools für eine optimierte Entscheidungsfindung im gesamten Unternehmen – von der Entwicklung wettbewerbsfähiger Pakete zur Anwerbung von Spitzenkräften über die Identifizierung und Beseitigung von Entgeltungleichheit bis hin zur Belohnung von Mitarbeitern für herausragende Leistungen. Unsere Produkte Workday Compensation und Workday Advanced Compensation helfen Teams dabei, die Vergütung zu einem stärker strategisch orientierten Prozess zu machen und unterstützen Mitarbeiter und wichtige Stakeholder bei ihren Vergütungsplanungsinitiativen.

Workday Compensation

Bessere Entscheidungen treffen

- **Dashboards und Berichte:** Bieten Sie Führungskräften, Managern und Administratoren umfassende Einblicke mit Dashboards und Berichten, die sie für detaillierte Analysen benötigen. Anhand von Echtzeit-Daten können Manager vergütungsbezogene Ereignisse wie Neueinstellungen, Versetzungen, Beförderungen und Kündigungen nahtlos einleiten. Sie können Top-Performer identifizieren und sicherstellen, dass diese für ihre Leistungen Anerkennung erfahren.
- **Befragungen und Benchmarks:** Administratoren erhalten Tools, die ihnen Einblicke in die Marktdynamik geben. Das können importierte Umfragedaten sein, aber auch Benchmark-Daten aus Workday. Workday erleichtert Ihnen die Auswertung von Umfragedaten zur Förderung von Innovationen im Bereich Vergütung. Sie können den Tätigkeitsprofilen Ihrer Organisation Befragungsaufgaben zuweisen, um den Feedback-Prozess zu vereinfachen, Umfrageergebnisse zur Vergütung direkt in Workday laden und Gewichtungen und Alterungsfaktoren anwenden, um Vergütungs-Benchmarks für alle Tätigkeitsprofile zu erstellen.
- **Discovery Board zur Entgeltgleichheit:** Vergleichen Sie die Vergütung verschiedener Mitarbeitergruppen und decken Sie etwaige Lohnunterschiede auf, damit Sie diese beseitigen können. Das konfigurierbare Dashboard ermöglicht Vergütungsvergleiche nach Geschlecht, ethnischer Zugehörigkeit und anderen Variablen, um die Entgeltgleichheit im gesamten Unternehmen zu fördern.

Wesentliche Vorteile

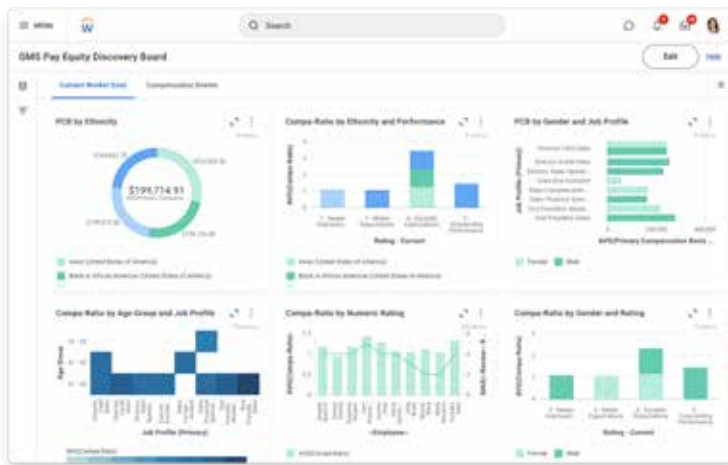
- Mit Echtzeit-Daten bessere Entscheidungen treffen
- Mit Vergütungs-Benchmarks fairere und wettbewerbsfähigere Vergütungspakete schnüren
- Mitarbeitern mit bedarfsgerecht abrufbaren Gesamtvergütungsaufstellungen Transparenz bieten

Wesentliche Funktionen

- Vergütungsanalyse-Tools
- Kollaborative Vergütungsüberprüfung
- Vergütungs-Benchmarks
- Dashboards zur Lohngerechtigkeit
- Gesamtvergütungsaufstellungen
- Vergütung von Führungskräften

Ergebnisse

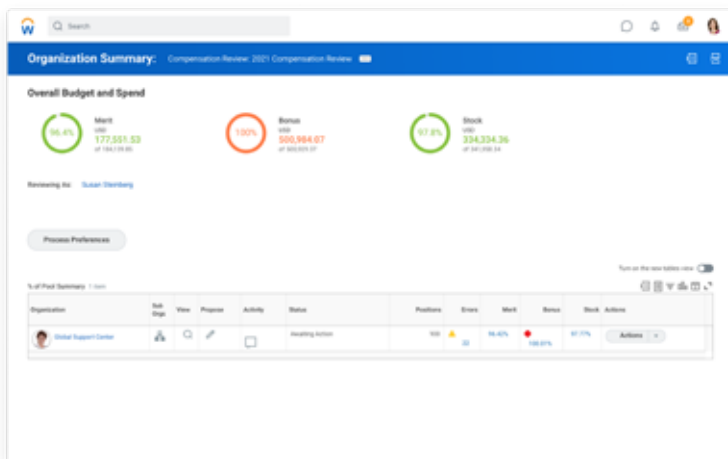
- Verkürzung der End-to-End-Vergütungsplanungszyklen
- Stärkung der Mitarbeiterbindung mit einem datengestützten, leistungsorientierten Vergütungsmodell



Discovery Board zur Entgeltgleichheit

Schnelle, einfache Konfiguration

- **Konzeption von Vergütungsplänen:** Entwickeln Sie benutzerdefinierte Vergütungspläne auf der Grundlage einer Vielzahl von Daten in Übereinstimmung mit den Selektionsregeln. Hier einige Beispiele: globale Vergütungspläne, Gehaltspläne, stundenbasierte Pläne, einheitenbasierte Vergütungspläne, Periodengehaltspläne, Zuschusspläne, einheitenbasierte Zuschusspläne, leistungsorientierte Pläne, Boni, Provisionen, aktienbasierte Pläne, Longterm-Cash-Pläne, Pläne für zukünftige Zahlungen, Einmalzahlungen und mehrere Einmalzahlungen.
- **Entwicklung von Vergütungspaketen:** Kombinieren Sie Vergütungspläne, Vergütungsgruppen und Gruppenprofile, um umfassende Paketoptionen bereitzustellen. Die Versetzung von Mitarbeitern innerhalb von Workday löst automatisch Plananpassungen aus, die auf von Ihnen konfigurierten Selektionsregeln basieren.



Vergütungsplanungsprozess

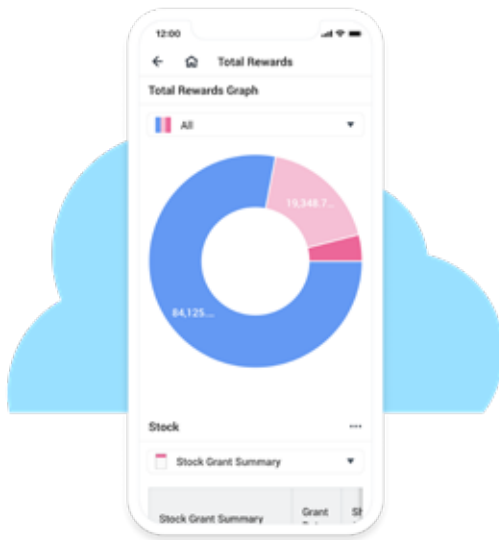
Workday Advanced Compensation

Einbindung, Belohnung und Bindung von Mitarbeitern

- **Leistungsorientierte Vergütung:** Administratoren können Zuwendungsbudgets erstellen und die entsprechenden Budgetpools an die Manager verteilen, damit diese herausragende Leistungen in ihrem Team würdigen können. Relevante, kontextbezogene Informationen wie Marktanalysedaten, Talentdaten und praktisch alle Daten in Workday können als Grundlage für Vergütungsentscheidungen herangezogen werden.
- **Reibungslose Koordination von Ereignissen:** Mit einer einheitlichen Lösung für Personalmanagement und Vergütung müssen Sie keine Daten

abgleichen oder sich Gedanken über den Ausschluss unberechtigter Anwender vom Planungsprozess machen. Workday berücksichtigt automatisch alle geltenden Verarbeitungsregeln und reduziert so die Komplexität und den manuellen Aufwand.

- **Bessere Sichtbarkeit:** Manager können sich ihr Zuwendungsbudget direkt neben den Mitarbeiterdaten anzeigen lassen. Warnmeldungen gewährleisten Konsistenz und Budgetkontrolle.
- **Effizienter und kollaborativer Planungsprozess:** Ein konfigurierbares Raster ermöglicht eine einfachere Einrichtung und eine reibungslose Mitarbeitererfahrung.
- **Förderung der Transparenz:** Geben Sie Ihren Mitarbeitern eine umfassende Aufschlüsselung ihrer Vergütungs- und Leistungspakete mit konfigurierbaren Vergütungs- und Gesamtvergütungsabrechnungen an die Hand.



Gesamtvergütungsaufstellung

Wenn Sie herausfinden möchten, wie Sie mit Workday Compensation Ihre Vergütungsprozesse optimieren können, besuchen Sie: workday.com/compensation.

Services und Support für die Zielverwirklichung

Mit Workday haben Sie einen starken Partner an Ihrer Seite. Wir bieten Deployment-Services, Training, Support und kontinuierliche Innovationen, um Ihnen die Nutzung unserer Anwendungen zu erleichtern. Da jeder Kunde unterschiedliche Anforderungen, Ressourcen und Ziele hat, haben wir unsere Services so konzipiert, dass sie einer Vielzahl von Bedürfnissen und Lernstilen gerecht werden. Dies hilft Ihnen, Ihre Ziele in der aktuellen Welt im Wandel zu verwirklichen.

Wir setzen uns für Ihren Erfolg ein: nicht nur, wenn es um ein reibungsloses Deployment geht, sondern auch darüber hinaus. Als unser Kunde sind Sie Teil einer starken Community aus Mitarbeitern, fachkundigen Partnern und einer der am besten vernetzten Peer Groups der Branche. Von Selfservice-Ressourcen und dem Austausch von Best Practices bis hin zu Schulungen und Rund-um-die-Uhr-Support: Wir helfen Ihnen, Workday optimal zu nutzen – jetzt und in der Zukunft.

Mit Workday sind Ihren Möglichkeiten keine Grenzen gesetzt.

Weitere Informationen erhalten Sie auf workday.com/cx.