

Workday Procurement

Indirekte Kosten stellen in vielen Fällen einen Großteil der Unternehmensausgaben dar. Um in der heutigen Geschäftswelt eine erstklassige Beschaffungsorganisation aufzubauen, müssen Kosteneinsparungen vorangetrieben und Best Practices in Bezug auf das Ausgabenmanagement adaptiert werden. Hier kommt Workday ins Spiel.

Workday erfüllt die besonderen Anforderungen an das Ausgabenmanagement sowohl in Bezug auf Waren als auch auf Dienstleistungen – der Einsatz unterschiedlicher Lösungen ist nicht erforderlich. Workday Procurement bietet globalen Unternehmen von heute eine einzige Lösung für den Procure-to-Pay-Prozess – von der Bedarfsanforderung bis zur Zahlung.

End-to-End-Beschaffung von Waren und Dienstleistungen

Workday Procurement ermöglicht es Ihnen, Benutzerprofile, Geschäftsprozesskontrollen und -analysen in einer einzigen Lösung zusammenzuführen und den gesamten indirekten Beschaffungsprozess zu verschlanken. Mithilfe zentral verfügbarer Daten sorgen Sie für Konsistenz und können sich in Echtzeit über die Ausgabentrends Ihres Unternehmens informieren.

Selfservice-Lieferantenmanagement

Über das Lieferantenportal können auch Ihre Lieferanten von Workday profitieren, eigene Daten verwalten sowie Waren und Dienstleistungen eingeben. Darüber hinaus können Sie Ihre Bestellungen (Purchase Orders, PO) anzeigen lassen, Kataloge ansehen und laden, Angebotsanfragen (Request for Quotes, RFQ) anzeigen und beantworten sowie Rechnungen aus Bestellungen erstellen und anzeigen. Auf diese Weise kann Ihr Unternehmen die Rechnungsverarbeitung und Zahlungsvorgänge automatisieren und das Lieferantenmanagement optimieren.

Supplier Punchout Connector

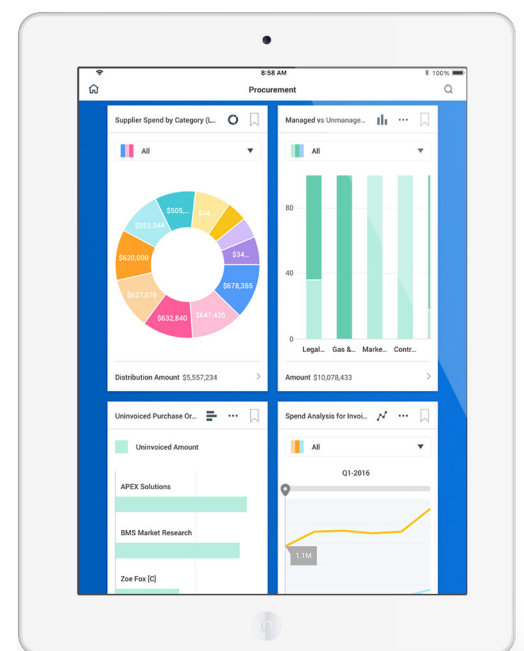
Dieser Konnektor ermöglicht die Verbindung mit Lieferanten-Websites oder -netzwerken Ihrer Wahl und bietet Zugriff auf eine umfassende, offene Lieferanten-Community. Sie wählen einfach die zu beschaffenden Artikel aus und fügen sie zu Ihrem Warenkorb hinzu, um eine Bedarfsanforderung aus der Punchout-Sitzung zu erstellen. Treffen Sie in Workday eine Auswahl aus vorkonfigurierten Lieferanten, die Punchout nutzen. Verwenden Sie alternativ den Supplier Network Punchout Connector, um eine Anbindung zu anderen Lieferanten herzustellen, die den Punchout-Standard unterstützen, um über verschiedene Kataloge Zugriff auf zu beschaffende Waren zu erhalten.

Lieferantenverträge

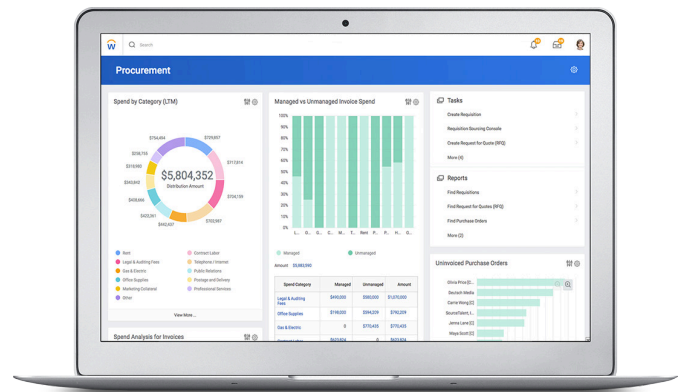
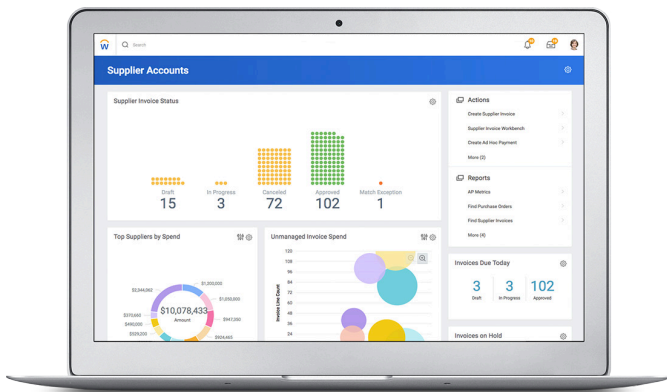
Nutzen Sie die Beschaffungsrichtlinien Ihres Unternehmens für die Durchsetzung vertraglicher Vereinbarungen mit bevorzugten Lieferanten. In Workday können Sie Geschäftsprozesse in Einklang mit der firmeninternen Beschaffungspraxis erstellen. So validieren Sie Preisschwellen und generieren automatisch Rechnungen oder Bestellungen auf Basis von Verträgen oder Ratenzeitplänen. Durch die Nutzung dieser Funktionen in Verbindung mit leistungsstarken Analysen zu vertraglichen Ausgaben können Sie Kosten besser kontrollieren und standardisieren.

Wesentliche Vorteile

- Zentrale, umfassende Lösung für das Management von indirekten Kosten
- Einheitliche Procure-to-Pay-Prozesse
- Intuitive Benutzeroberfläche für hohe Selfservice-Akzeptanz
- Senkung ungeplanter Ausgaben
- Identifizierung von Einsparpotenzialen durch besseren Einblick in Ausgaben
- Strengere interne Ausgabenrichtlinien und -disziplin
- Einheitliche globale Ausgabenkontrolle
- Punchout-Anbindung an unterschiedliche Lieferanten für nahtlose Bestellanforderungen
- Ausgabenmanagement-Reporting mit mehrdimensionalem Drilldown
- Cloudbasiertes Modell für einfachere Wartung und größere Kosteneffizienz
- Schnellere Realisierung von Kosteneinsparungen durch Online-RFQ-Prozess für standardisierte Waren und Dienstleistungen



Beschaffungs- und Lieferantenkonten-Dashboards gewähren direkte, detaillierte Einblicke in Lieferantendaten und Unternehmensausgaben.



Echtzeit-Transparenz über Ausgaben

Workday erfasst im Detail, wer wann und wo welche Transaktionen durchführt. So können Sie bedarfsgerecht aufbereitete Informationen erfassen und analysieren, um einen besseren Überblick über die Unternehmensausgaben zu erhalten. Diese Reporting-Dimensionen – sogenannte „Worktags“ – ermöglichen ein detaillierteres und umfassenderes Reporting als herkömmliche Beschaffungslösungen. Denn sie werden nicht zeitversetzt aus einem Business Intelligence Repository, sondern stets in Echtzeit aus den Transaktionsdaten extrahiert.

Globale Kontrollinstrumente

Mit Workday haben Sie die Möglichkeit, länderübergreifend einheitliche Sicherheitsmodelle und Kontrollen festzulegen. Sie können sicherstellen, dass jede neue Anforderung den Regeln und Genehmigungsprozessen entspricht, die für Ihr Unternehmen gelten. Spezielle Genehmigungen oder Validierungen für sämtliche Abteilungen in Ihrem Unternehmen können ohne die Einführung einer zusätzlichen Lösung berücksichtigt werden. Die Selfservice-Funktionen für Manager und Mitarbeiter gewähren jedem Arbeitnehmer Einblicke gemäß seiner Rolle und Zugriffsberechtigungen innerhalb der Organisation.

Nahtlos verbunden mit Workday Financial Management und Workday Human Capital Management

Workday ist der einzige Anbieter von cloudbasierten Unternehmensanwendungen, die das Finanz- und Personalmanagement in einer einzigen Lösung verbinden. Mit Workday kann sich Ihr Unternehmen darauf verlassen, dass alle Informationen in Echtzeit in einer zentralen Datenquelle verfügbar sind. Beim gemeinsamen Einsatz von Workday Procurement mit Workday Financial Management sind die Auswirkungen auf das Finanz- und Rechnungswesen unmittelbar sichtbar. In Verbindung mit Workday HCM werden sämtliche Änderungen der Organisationsstruktur, die Einfluss auf Mitarbeiterrollen oder Genehmigungen haben, umgehend in Workday Procurement aktualisiert. Darüber hinaus können Sie dank der konsistenten Daten, Sicherheitsrichtlinien und globalen Prozesse unternehmensweit die Effizienz steigern sowie eine bessere Verwaltung und Kontrolle sicherstellen.

„TripAdvisor ist ein durch und durch internationales Unternehmen. Wir betreiben Websites in über 20 Sprachen und sind weltweit tätig. Wir benötigten ein System, das den Anforderungen eines weltweit operierenden Unternehmens dieser Größenordnung mit all seinen unterschiedlichen Tochtergesellschaften, verschiedenen Zahlungsarten sowie unzähligen verwaltungstechnischen Aspekten gerecht wird. Wir sind höchst zufrieden mit der Lösung, die Workday für uns bereitgestellt hat.“

Workday Procurement

Warenbeschaffung

- Erstellung und Ausgabe von Bestellanforderungen und RFQs
- Suche im Artikelkatalog
- Direkte Gegenüberstellung von Artikeln in Bestellanforderungen
- Punchout-Anbindung an unterschiedliche Lieferanten
- Einkäufer-Konsole für Transparenz und Kontrolle
- Direkte Gegenüberstellung von RFQ-Antworten
- Angabe spezieller Versand- und Lieferinformationen für Auftragspositionen in Beschaffungsdokumenten
- Rechnungserstellung aus Bestellung oder Beleg
- Provisionierung interner Dienstleistungen

Dienstleistungsbeschaffung

- Serviceskoordinator-Konsole für manuelles Sourcing
- Projektbasierte Meilensteine, Leistungen und Aufgaben
- Interne Bestellungen oder Bestellungen über Lieferanten
- Erstellung von Aufgabennachweisen nach Lieferant oder innerbetrieblichen Kriterien
- Rechnungserstellung aus Bestellung oder Aufgabenprotokoll

Lieferantenmanagement

- Selbstregistrierung potenzieller Lieferanten über eine externe Website
- Anzeige und Erstellung von Rechnungen aus Bestellungen, Laden von Katalogen sowie RFQ-Beantwortung
- Elektronische Bereitstellung von RFQ-Dokumenten
- Anzeigen und Drucken von RFQs über das Portal
- Zusammenarbeit mit Lieferanten über Aktivitäten-Streams
- RFQ-Dashboard

Lieferantenverträge

- Erfassung und Durchsetzung vertraglicher Vereinbarungen mit bevorzugten Lieferanten
- Implementierung von Richtlinien für vertragliche Ausgaben
- Automatisches Erstellen von Rechnungen/Bestellungen aus Vertrag oder Ratenzeitplan
- Definition von Vertragserneuerungsbedingungen und Benachrichtigungen vor Vertragsablauf
- Einteilung von Lieferanten nach Unternehmen
- Revision von Lieferantenverträgen

Integrationen

- EDI-Lieferantenintegrationen (EDI 810, 850, 855 und 856)
- Erstellung von Bestellungen und Rechnungen im cXML-Format
- Integrations-Templates
- Anbindung an Lieferantennetzwerke
- Webservices für die Unterstützung von Integrationen mit anderen Beschaffungs- oder Sourcing-Lösungen

Ausgabenkontrolle

- Lieferantenrechnungseinbehalt
- Überschreibung des Buchungsdatums für Lieferantenrechnung
- Ausgaben Sperren
- Anforderungs-Templates
- Konfigurierbare Genehmigungsprozesse
- Konsolidierung mehrerer Bedarfsanforderungen in einer einzigen Bestellung
- Änderungsaufträge für Bestellungen
- Doppelt- und dreifacher Abgleich

Reporting und Transparenz

- Integrierte Analysen während der Genehmigungsphasen
- Konsolidierter Echtzeit-Einblick in Ausgaben
- Reporting der Vertragshistorie, einschließlich Revisionen
- Bibliothek mit Standard-Reports sowie Bereitstellung von spezifischem Report Writer
- Konfigurierbare Beschaffungs- und Lieferantenkonten-Dashboards

Weltweiter Einsatz

- Unternehmensübergreifende Dokumentation von Transaktionen für Lieferantenrechnungen
- Bestellanforderungen in Fremdwährungen
- Mehrsprachigkeit und Übersetzungen
- Globale Konsistenz und Auditierfähigkeit
- Konfigurierbare Geschäftsprozesse für spezielle regionale Anforderungen

Nahtlos verknüpft mit Workday Financial Management

- Umgehende Erfassung der Auswirkungen auf das Rechnungswesen
- Ein einziges Abrechnungsmodul für alle Finanzfunktionen
- Budgetprüfung und periodengerechte Buchung von Finanzausgaben

Nahtlos verknüpft mit Workday Inventory

- Automatische Bestellanforderungen für Auffüllung
- Gemeinsamer Artikelstamm mit Bestandsverwaltung
- Bezugsquellenanfragen aus dem Bestand
- Umrechnung der Maßeinheiten

Nahtlos verknüpft mit Workday Human Capital Management

- Übersicht über Vollzeit- und zeitlich befristete Mitarbeiter
- Genauerer Überblick über Personalkapazitäten, Kompetenzen und Kosten
- Automatische Aktualisierung des Geschäftsprozesses, einschließlich Organisations- oder Rollenänderungen



Workday | Telefon: 49 (0) 89 21093215 | workday.de